

**РОССИЙСКАЯ ФЕДЕРАЦИЯ
РОСТОВСКАЯ ОБЛАСТЬ
МУНИЦИПАЛЬНОЕ ОБРАЗОВАНИЕ «ГОРОД ТАГАНРОГ»**

АДМИНИСТРАЦИЯ ГОРОДА ТАГАНРОГА

ПОСТАНОВЛЕНИЕ

19.12.2025

№3212

г. Таганрог

Об установлении публичного сервитута в отношении земель и земельных участков в целях эксплуатации и обслуживания линейного объекта «Магистральный водопровод от очистных сооружений Донского водовода по ул. Ленина (кадастровый номер 61:58:0000000:45214)» и его неотъемлемых технологических частей

В соответствии со статьей 23, главой VII Земельного кодекса Российской Федерации, статьей 3.6 Федерального закона от 25.10.2001 № 137-ФЗ «О введении в действие Земельного кодекса Российской Федерации», рассмотрев ходатайство муниципального унитарного предприятия «Управление «Водоканал» ОГРН 1026102579007 об установлении публичного сервитута, **постановляю:**

1. Установить публичный сервитут в интересах муниципального унитарного предприятия «Управление «Водоканал» ОГРН 1026102579007 сроком на 49 лет в отношении земель и земельных участков, указанных в приложении № 1, в целях эксплуатации и обслуживания линейного объекта «Магистральный водопровод от очистных сооружений Донского водовода по ул. Ленина (кадастровый номер 61:58:0000000:45214)» (далее – линейный объект) и его неотъемлемых технологических частей.

2. Утвердить границы публичного сервитута, указанного в пункте 1 настоящего постановления, согласно приложению № 2.

3. Установить, что использование земельных участков (их частей) и (или) расположенных на них объектов недвижимого имущества в соответствии с их разрешенным использованием будет невозможно или существенно затруднено в связи с осуществлением сервитута во время предотвращения или устранения аварийных ситуаций, проведения текущего и капитального ремонтов, выполнения мероприятий по реконструкции и модернизации, продолжительность которых зависит от объема работ.

4. Считать публичный сервитут установленным со дня внесения сведений о нем в Единый государственный реестр недвижимости.

5. Владелец публичного сервитута обязан привести земельный участок в состояние, пригодное для его использования в соответствии с разрешенным использованием, в срок не позднее чем три месяца после завершения строительства, капитального или текущего ремонта, реконструкции, эксплуатации, консервации, сноса инженерного сооружения, для размещения которого был установлен публичный сервитут.

6. Плата за публичный сервитут в соответствии с положениями статьи 3.6 Федерального закона от 25.10.2001 № 137-ФЗ «О введении в действие Земельного кодекса Российской Федерации» не устанавливается.

7. Комитету по управлению имуществом г. Таганрога в течение пяти рабочих дней со дня принятия постановления Администрации города Таганрога об установлении сервитута:

направить настоящее постановление об установлении публичного сервитута в Управление Федеральной службы государственной регистрации, кадастра и картографии по Ростовской области;

направить муниципальному унитарному предприятию «Управление «Водоканал» настоящее постановление об установлении публичного сервитута.

8. Настоящее постановление подлежит официальному опубликованию, а также размещению на официальном портале Администрации города Таганрога в информационно-телекоммуникационной сети «Интернет» в течение пяти рабочих дней со дня его принятия.

9. Настоящее постановление вступает в силу со дня его принятия.

10. Контроль за исполнением настоящего постановления возложить на заместителя главы Администрации города Таганрога по вопросам архитектуры, строительства и муниципальной собственности Полянина А.С.

Глава города Таганрога

С.А. Камбулова

Приложение № 1
к постановлению
Администрации
города Таганрога
от 19.12.2025 № 3212

ПЕРЕЧЕНЬ
земель и земельных участков, в отношении которых установлен
публичный сервитут

№ п/п	Кадастровый номер	Адрес или иное описание местоположения
1	61:58:0000000:100	Ростовская обл., г. Таганрог, дорога ул. 1-я Котельная (между ул. Дзержинского и ул. Железнодорожная)
2	61:58:0000000:106	Ростовская обл., г. Таганрог, дорога пер. Итальянский (между ул. Шевченко и ул. Греческая)
3	61:58:0000000:113	Ростовская обл., г. Таганрог, дорога пер. 6-й Артиллерийский (между ул. 1-я Котельная и ул. Железнодорожная)
4	61:58:0000000:116	Ростовская обл., г. Таганрог, дорога пер. Антона Глушко (между ул. Греческая и ул. Ломакина)
5	61:58:0000000:120	Ростовская обл., г. Таганрог, дорога ул. Маршала Жукова (между пер. 1-й Новый и пер. 17-й Новый)
6	61:58:0000000:125	Ростовская обл., г. Таганрог, дорога пер. Тургеневский (между ул. Греческая и ул. Шевченко).
7	61:58:0000000:39686	Ростовская обл., г. Таганрог, пер. Мечниковский (между ул. Греческая и ул. Александровская)
8	61:58:0000000:39701	Ростовская обл., г. Таганрог, ул. Инициативная (между пер. 1-й Новый и тупиком)
9	61:58:0000000:39705	Ростовская обл., г. Таганрог, ул. Киевская (между пер. Пионерский и ул. Пальмиро Тольятти)
10	61:58:0000000:39713	Ростовская обл., г. Таганрог, пер. Лермонтовский (между ул. Греческая и ул. Чехова)
11	61:58:0000000:39742	Ростовская обл., г. Таганрог, ул. Нижняя Линия (между пер. 1-й Новый и пер. 17-й Новый)
12	61:58:0000000:39746	Ростовская обл., г. Таганрог, пер. Кавалерийский (между ул. Фрунзе и ул. Ленина)
13	61:58:0000000:39749	Ростовская обл., г. Таганрог, пер. 9-й Артиллерийский (между ул. Московская и пер. 14-й Артиллерийский)
14	61:58:0000000:39763	Ростовская обл., г. Таганрог, ул. 3-я Котельная (между ул. Мало-Почтовая и ул. Железнодорожная)
15	61:58:0000000:39787	Ростовская обл., г. Таганрог, пер. Каркасный (между тупиком и ул. Ленина)
16	61:58:0000000:39798	Ростовская обл., г. Таганрог, ул. Капитана Кравцова (между ул. Дзержинского и ул. Железнодорожная)
17	61:58:0000000:39801	Ростовская обл., г. Таганрог, ул. Металлургическая (между пер. 4-й Новый и пер. 14-й Новый)
18	61:58:0000000:39802	Ростовская обл., г. Таганрог, пер. 7-й Артиллерийский (между ул. 1-я Котельная и пер. 14-й Артиллерийский)
19	61:58:0000000:39807	Ростовская обл., г. Таганрог, пер. 8-й Артиллерийский (между пер. 7-й Артиллерийский и пер. 15-й Артиллерийский)
20	61:58:0000000:39818	Ростовская обл., г. Таганрог, ул. Трубопрокатная (между ул. Дзержинского и пер. 9-й Артиллерийский)
21	61:58:0000000:39820	Ростовская обл., г. Таганрог, ул. Москатова (между ул. Бакинская и ул. Ленина)
22	61:58:0000000:39835	Ростовская обл., г. Таганрог, ул. Поселковая (между пер. 7-й Новый и пер. 14-й Новый)
23	61:58:0000000:39847	Ростовская обл., г. Таганрог, ул. Дзержинского (между ул. Фрунзе и Привокзальная Площадь)

24	61:58:0000000:39862	Ростовская обл., г. Таганрог, ул. 1-я Школьная (между пер. 1-й Артиллерийский и ул. Пальмиро Тольятти)
25	61:58:0000000:39904	Ростовская обл., г. Таганрог, пер. 17-й Артиллерийский (между ул. Дзержинского и ул. Московская)
26	61:58:0000000:39906	Ростовская обл., г. Таганрог, пер. 15-й Артиллерийский (между ул. Дзержинского и ул. Московская)
27	61:58:0000000:39909	Ростовская обл., г. Таганрог, пер. 16-й Артиллерийский (между ул. 3-я Школьная и ул. Московская)
28	61:58:0000000:39910	Ростовская обл., г. Таганрог, пер. 19-й Артиллерийский (между ул. Дзержинского и ул. Московская)
29	61:58:0000000:39916	Ростовская обл., г. Таганрог, пер. 18-й Артиллерийский (между ул. Дзержинского и ул. Московская)
30	61:58:0000000:39931	Ростовская обл., г. Таганрог, ул. Литейная (между пер. 4-й Новый и пер. 14-й Новый)
31	61:58:0000000:39954	Ростовская обл., г. Таганрог, ул. 1-я Линия (между пер. 5-й Новый и пер. 9-й Новый)
32	61:58:0000000:39955	Ростовская обл., г. Таганрог, пер. 10-й Новый (между ул. Инициативная и ул. Очистная)
33	61:58:0000000:42284	Ростовская обл., г. Таганрог, проезд 10-й Квартальный (между ул. Нижняя Линия и ул. 1-я Линия)
34	61:58:0000000:42333	Ростовская обл., г. Таганрог, пер. 8-й Новый (между ул. Инициативная и ул. Дачная)
35	61:58:0000000:42335	Ростовская обл., г. Таганрог, пер. 5-й Артиллерийский (между ул. 1-я Котельная и ул. Дзержинского)
36	61:58:0000000:42375	Ростовская обл., г. Таганрог, ул. Петровская (между пер. 1-й Крепостной и ул. Дзержинского)
37	61:58:0000000:42386	Ростовская обл., г. Таганрог, проезд 5-й Линейный (между пер. 3-й Новый и пер. 14-й Новый)
38	61:58:0000000:42441	Ростовская обл., г. Таганрог, проезд 1-й Линейный (между пер. 1-й Новый и пер. 17-й Новый)
39	61:58:0000000:42502	Ростовская обл., г. Таганрог, ул. Мартеновская (между пер. 4-й Новый и пер. 14-й Новый)
40	61:58:0000000:42508	Ростовская обл., г. Таганрог, проезд 3-й Линейный (между пер. 1-й Новый и пер. 17-й Новый)
41	61:58:0000000:42509	Ростовская обл., г. Таганрог, пер. 9-й Новый (между ул. Инициативная и ул. Очистная)
42	61:58:0000000:42511	Ростовская обл., г. Таганрог, проезд 4-й Линейный (между пер. 1-й Новый и пер. 17-й Новый)
43	61:58:0000000:42521	Ростовская обл., г. Таганрог, ул. Лизы Чайкиной (между пер. 1-й Новый и пер. 17-й Новый).
44	61:58:0000000:42630	Ростовская обл., г. Таганрог, ул. Роща Дубки
45	61:58:0000000:42668	Ростовская обл., г. Таганрог, ул. Северная (между пер. 7-й Новый и пер. 14-й Новый)
46	61:58:0000000:42674	Ростовская обл., г. Таганрог, ул. Дачная (между пер. 7-й Новый и ул. Вокзальная)
47	61:58:0000000:42680	Ростовская обл., г. Таганрог, ул. Очистная
48	61:58:0000000:42689	Ростовская обл., г. Таганрог, проезд 2-й Линейный (между пер. 1-й Новый и пер. 17-й Новый)
49	61:58:0000000:42694	Ростовская обл., г. Таганрог, проезд 9-й Квартальный (между ул. Нижняя Линия и ул. 1-я Линия)
50	61:58:0000000:42703	Ростовская обл., г. Таганрог, ул. 3-я Линия (между пер. 1-й Новый и пер. 17-й Новый)
51	61:58:0000000:42754	Ростовская обл., г. Таганрог, ул. 4-я Линия (между пер. 1-й Новый и пер. 14-й Новый)
52	61:58:0000000:42779	Ростовская обл., г. Таганрог, проезд 6-й Линейный (между пер. 3-й Новый и пер. 14-й Новый)
53	61:58:0000000:44663	Ростовская область, г. Таганрог, от ул. 1-я Котельная вдоль дома № 71, вдоль ПНС до дома по пер. Каркасный, 7
54	61:58:0000000:44671	Ростовская область, г. Таганрог, от пер. 6-й Новый до пер. 9-й Новый (между ул. Дачная и ул. Очистная)
55	61:58:0000000:47100	Ростовская область, г. Таганрог, дорога ул. Ленина

117	61:58:0000000:47180	Ростовская область, г Таганрог, дорога ул. Ленина (между ул. Дзержинского и ул. Москатова)
118	61:58:0000000:47181	Ростовская область, г Таганрог, дорога ул. Ленина (между ул. Дзержинского и ул. Москатова)
119	61:58:0000000:47182	Ростовская область, г Таганрог, дорога ул. Ленина (между ул. Дзержинского и ул. Москатова)
120	61:58:0000000:47183	Ростовская область, г Таганрог, дорога ул. Ленина (между ул. Дзержинского и ул. Москатова)
121	61:58:0000000:47184	Ростовская область, г Таганрог, дорога ул. Ленина (между ул. Дзержинского и ул. Москатова)
122	61:58:0000000:47185	Ростовская область, г Таганрог, дорога ул. Ленина (между ул. Дзержинского и ул. Москатова)
123	61:58:0000000:47186	Ростовская область, г Таганрог, дорога ул. Ленина (между ул. Дзержинского и ул. Москатова)
124	61:58:0000000:47187	Ростовская область, г Таганрог, дорога ул. Ленина (между ул. Дзержинского и ул. Москатова)
125	61:58:0000000:47189	Ростовская область, г Таганрог, дорога ул. Ленина (между ул. Дзержинского и ул. Москатова)
126	61:58:0000000:47190	Ростовская область, г Таганрог, дорога ул. Ленина (между ул. Дзержинского и ул. Москатова)
127	61:58:0000000:47191	Ростовская область, г Таганрог, дорога ул. Ленина (между ул. Дзержинского и ул. Москатова)
128	61:58:0000000:47502	Ростовская область, г. Таганрог, ул. Дзержинского (между ул.Фрунзе и Привокзальная Площадь)
129	61:58:0000000:84	Ростовская область, г Таганрог, дорога ул. Ленина (между ул. Дзержинского и ул. Москатова)
130	61:58:0000000:88	Ростовская обл., г. Таганрог, дорога ул. Московская (между пер. Пионерский и ул. Нестора Кукольника)
131	61:58:0000000:90	Ростовская обл., г. Таганрог, дорога пер. 14-й Артиллерийский (между ул. Дзержинского и ул. Московская)
132	61:58:0000000:91	Ростовская обл., г. Таганрог, дорога ул. Пальмиро Тольятти (между ул. Морозова и ул. Московская)
133	61:58:0001066:33	Ростовская обл., г Таганрог
134	61:58:0001066:34	Ростовская обл., г. Таганрог, около ул. Петровская, 42
135	61:58:0001080:106	Ростовская обл., г Таганрог, ул. Петровская, 48/пер Украинский, 10
136	61:58:0001080:16	Ростовская обл., г. Таганрог, ул. Петровская, 62/ пер. Тургеневский, 11
137	61:58:0001080:17	Ростовская обл., г. Таганрог, ул. Петровская, 60
138	61:58:0001080:19	Ростовская обл., г. Таганрог, ул. Петровская, 56
139	61:58:0001080:20	Ростовская обл., г. Таганрог, ул. Петровская, 54
140	61:58:0001080:21	Ростовская обл., г Таганрог, ул. Петровская, 52
141	61:58:0001080:24	Ростовская обл., г. Таганрог, ул. Петровская, 52-б
142	61:58:0001080:40	Ростовская обл., г. Таганрог, ул. Петровская, 50
143	61:58:0001080:61	Ростовская обл., г Таганрог, ул. Петровская, 58-а
144	61:58:0001080:62	Ростовская обл., г Таганрог, ул. Петровская, 58
145	61:58:0001080:737	Ростовская область, г. Таганрог, ул. Петровская, 52-б
146	61:58:0001096:1	Ростовская обл., г. Таганрог, пер. Тургеневский, 8 / ул. Петровская, 64
147	61:58:0001096:11	Ростовская обл., г Таганрог, ул. Петровская, 70 / пер. Итальянский, 5
148	61:58:0001096:12	Ростовская обл., г. Таганрог, ул. Петровская, 68
149	61:58:0001096:14	Ростовская обл., г. Таганрог, ул. Петровская, 68-а
150	61:58:0001096:15	Ростовская обл., г Таганрог, ул. Петровская, 68
151	61:58:0001096:27	Ростовская обл., г. Таганрог, ул. Петровская, 66-б
152	61:58:0001096:29	Ростовская обл., г. Таганрог, ул. Петровская, 66-а
153	61:58:0001096:52	Ростовская обл., г Таганрог, около ул. Петровская, 70/пер. Итальянский
154	61:58:0001096:55	Ростовская обл., г. Таганрог, ул. Петровская, 66
155	61:58:0001113:1	Ростовская обл., г Таганрог, ул. Петровская, 74/ пер Лермонтовский, 5
156	61:58:0001113:2	Ростовская обл., г. Таганрог, ул. Петровская, 72 / пер. Итальянский, 4
157	61:58:0001113:6	Ростовская обл., г Таганрог
158	61:58:0001114:1	347900, Российская Федерация, Ростовская область, городской округ город Таганрог, Таганрог город, ул. Петровская, 78
159	61:58:0001114:11	Ростовская обл., г. Таганрог, ул. Петровская, 78-а

160	61:58:0001114:2	Ростовская обл., г Таганрог, ул. Петровская, 76
161	61:58:0001114:21	Ростовская обл., г Таганрог
162	61:58:0001129:12	Ростовская обл., г. Таганрог, ул. Петровская, 84 / пер. Мечниковский, 3
163	61:58:0001129:13	Ростовская обл., г Таганрог
164	61:58:0001129:2	Ростовская обл., г Таганрог, ул. Петровская, 82
165	61:58:0001129:3	Ростовская обл., г Таганрог, ул. Петровская, 80 / пер. Антона Глушко, 4
166	61:58:0001129:33	Ростовская обл., г. Таганрог, ул. Петровская, 82-в
167	61:58:0001129:58	Ростовская обл., г. Таганрог, около ул. Петровская, 84
168	61:58:0001131:50	Ростовская обл., г Таганрог, ул. Греческая, 105
169	61:58:0001131:52	Ростовская обл., г Таганрог, ул. Петровская, 86
170	61:58:0001131:56	Ростовская обл., г Таганрог, ул. Петровская, 90
171	61:58:0001131:59	Ростовская обл., г. Таганрог, около ул. Петровская, 100
172	61:58:0001131:9	Ростовская обл., г Таганрог, ул. Петровская, 88
173	61:58:0003002:86	Ростовская обл. г. Таганрог
174	61:58:0003007:747	Ростовская область, г. Таганрог, ул. Дзержинского (между ул. Фрунзе и Привокзальная Площадь)
175	61:58:0003007:751	Ростовская обл., г. Таганрог, ул. Петровская (между пер. 1-й Крепостной и ул. Дзержинского)
176	61:58:0003007:82	Ростовская обл., г Таганрог, ул. Петровская, 111-а
177	61:58:0003011:21	Ростовская обл., г. Таганрог, ул. Социалистическая, 1-б
178	61:58:0003011:57	Ростовская обл., г Таганрог
179	61:58:0003014:24	Ростовская обл., г Таганрог
180	61:58:0003014:49	Ростовская обл., г Таганрог
181	61:58:0003014:55	Ростовская обл., г Таганрог, ул. Петровская, 104-а
182	61:58:0003029:28	Ростовская область, г. Таганрог, ул. Петровская, д. 130-п
183	61:58:0003030:293	Ростовская область, г. Таганрог, ул. Дзержинского (между ул. Фрунзе и Привокзальная Площадь)
184	61:58:0003030:299	Ростовская область, г Таганрог, ул. Дзержинского (между ул. Фрунзе и Привокзальная Площадь)
185	61:58:0003030:35	Ростовская обл., г. Таганрог
186	61:58:0003040:30	Ростовская обл., г. Таганрог, ул. Ленина, 123-а
187	61:58:0003040:550	Ростовская область, г Таганрог, ул. Ленина, на участке от ул. Дзержинского до д. 215 по ул. Ленина с трамвайным кольцом у д. 215 по ул. Ленина
188	61:58:0003041:32	Ростовская обл., г Таганрог
189	61:58:0003041:425	Ростовская область, г Таганрог, дорога ул. Ленина (между ул. Дзержинского и ул. Москатова)
190	61:58:0003041:52	Ростовская область, г. Таганрог
191	61:58:0003043:520	Ростовская область, г. Таганрог, на участке от ул. Дзержинского до д. 215 по ул. Ленина с трамвайным кольцом у д. 215 по ул. Ленина
192	61:58:0003043:521	Ростовская область, г. Таганрог, ул. Ленина на участке от ул. Дзержинского до д. 215 по ул. Ленина с трамвайным кольцом у д. 215 по ул. Ленина
193	61:58:0003065:296	Ростовская обл., г. Таганрог, ул. Ленина, 153-в
194	61:58:0003065:35	Ростовская обл., г. Таганрог, ул. Ленина, 153-а
195	61:58:0003065:53	Ростовская обл., г Таганрог
196	61:58:0003065:93	Ростовская обл., г Таганрог, ул. Ленина, 153-б
197	61:58:0003067:389	Ростовская область, г Таганрог, ул. Ленина, на участке от ул. Дзержинского до д. 215 по ул. Ленина с трамвайным кольцом у д. 215 по ул. Ленина
198	61:58:0003067:392	Ростовская область, г Таганрог, дорога ул. Ленина (между ул. Дзержинского и ул. Москатова)
199	61:58:0003093:9	Ростовская обл., г. Таганрог, ул. Ленина, 159
200	61:58:0003096:381	Ростовская область, г Таганрог, дорога ул. Ленина (между ул. Дзержинского и ул. Москатова)
201	61:58:0003186:1079	Ростовская область, г. Таганрог, от ул. Ленина до пер. Каркасный, 5
202	61:58:0003186:1330	Ростовская область, г. Таганрог, ул. Ленина, на участке от ул. Дзержинского до д. 215 по ул. Ленина с трамвайным кольцом у д. 215 по ул. Ленина
203	61:58:0003186:1337	Ростовская область, г Таганрог, дорога ул. Ленина (между ул. Дзержинского и ул. Москатова)

204	61:58:0003186:156	Ростовская обл., г Таганрог, пер Каркасний, 7
205	61:58:0003186:158	Ростовская обл., г Таганрог, пер Каркасний, 13
206	61:58:0003186:159	Ростовская область, г. Таганрог, пер. Каркасний, д. 11
207	61:58:0003186:45	Ростовская обл., г Таганрог, пер Каркасний, 13
208	61:58:0003186:83	Ростовская обл., г. Таганрог, пер. Каркасний, 9-а
209	61:58:0003233:1266	Ростовская область, г. Таганрог, ул. 1-я Котельная, 71
210	61:58:0003233:153	Ростовская обл., г. Таганрог, ул. 1-я Котельная, 77, корпус 1
211	61:58:0003233:154	Ростовская обл., г. Таганрог, ул. 1-я Котельная, 77, корпус 2
212	61:58:0003233:155	Ростовская обл., г. Таганрог, ул. 1-я Котельная, 77, корпус 3
213	61:58:0003233:157	Ростовская обл., г. Таганрог, ул. 1-я Котельная, 73-а
214	61:58:0003233:161	Ростовская обл., г. Таганрог, ул. Ленина, 226-5
215	61:58:0003233:162	Ростовская обл., г. Таганрог, ул. Ленина, 226-г
216	61:58:0003233:446	Ростовская обл., г. Таганрог, ул. 1-я Котельная, 79-а
217	61:58:0000000:42	Ростовская обл., г. Таганрог, ул. Ленина, 226-д
218	61:58:0003234:14	Ростовская обл., г. Таганрог, ул. Ленина, 222-в
219	61:58:0003234:16	Ростовская обл., г. Таганрог, ул. Ленина, 222-а
220	61:58:0003234:54	Ростовская обл., г. Таганрог, пер. Каркасний, 2-2
221	61:58:0003234:7	Ростовская обл., г Таганрог, пер Каркасний, 2
222	61:58:0003249:38	Ростовская обл., г Таганрог, пер 5-й Артиллерийский, 2/ул. 1-я Котельная, 68
223	61:58:0003249:39	Ростовская обл., г. Таганрог, ул. Котельная 1-я, 66-а
224	61:58:0003249:59	Ростовская обл., г. Таганрог, пер. 4-й Артиллерийский, 1/ул. 1-я Котельная, 66
225	61:58:0003253:132	Ростовская обл., г. Таганрог, пер. 6-й Артиллерийский, 20
226	61:58:0003253:133	Ростовская область, г. Таганрог, пер. 6-й Артиллерийский, 12
227	61:58:0003253:134	Ростовская область, г. Таганрог, пер. 6-й Артиллерийский, 12
228	61:58:0003253:143	347910, Российская Федерация, Ростовская область, г. Таганрог, пер. 6-й Артиллерийский, 2
229	61:58:0003253:25	Местоположение установлено относительно ориентира, расположенного в границах участка. Почтовый адрес ориентира: Ростовская обл., г. Таганрог, пер. Артиллерийский 6-й, 6.
230	61:58:0003253:34	Ростовская обл., г. Таганрог, ул. 1-я Котельная, 70/пер. 5-й Артиллерийский, 1
231	61:58:0003253:35	Ростовская обл., г. Таганрог, ул. 1-я Котельная, 70-а
232	61:58:0003253:355	Российская Федерация, Ростовская область, городской округ город Таганрог, город Таганрог, пер. 6-й Артиллерийский, земельный участок 18
233	61:58:0003253:356	Российская Федерация, Ростовская область, городской округ город Таганрог, город Таганрог, пер. 6-й Артиллерийский, земельный участок 18а
234	61:58:0003253:38	Ростовская область, г. Таганрог, пер. 6-й Артиллерийский, 10
235	61:58:0003254:12	Ростовская обл., г. Таганрог, пер. Артиллерийский 6-й, 30
236	61:58:0003254:129	Ростовская обл., г Таганрог, пер 6-й Артиллерийский, 36
237	61:58:0003254:130	Ростовская обл., г. Таганрог, ул. Капитана Кравцова, 43/пер. 6-й Артиллерийский, 38
238	61:58:0003254:14	Ростовская обл., г. Таганрог, пер. Артиллерийский 6-й, 26
239	61:58:0003254:40	Ростовская обл., г. Таганрог, пер. 6-й Артиллерийский, 34-а
240	61:58:0003254:41	Ростовская обл., г. Таганрог, пер. 6-й Артиллерийский, 34
241	61:58:0003255:11	Ростовская обл., г. Таганрог, пер. 6-й Артиллерийский, 40/ ул. Капитана Кравцова, 46
242	61:58:0003257:10	Ростовская обл., г Таганрог, пер 6-й Артиллерийский, 19/ул. 3-я Котельная, 41
243	61:58:0003257:147	Ростовская обл., г. Таганрог, пер. 6-й Артиллерийский, 11-а
244	61:58:0003257:148	Ростовская обл., г. Таганрог, пер. 6-й Артиллерийский, 11
245	61:58:0003257:153	Российская Федерация, Ростовская область, г. Таганрог, пер. 6-й Артиллерийский, 5
246	61:58:0003257:154	Российская Федерация, Ростовская область, г. Таганрог, пер. 6-й Артиллерийский, 3а
247	61:58:0003257:30	Ростовская обл., г Таганрог, пер 6-й Артиллерийский, 7
248	61:58:0003257:8	Ростовская обл., г Таганрог, пер 6-й Артиллерийский, 15
249	61:58:0003258:129	347910, Российская Федерация, Ростовская область, городской округ

		город Таганрог, Таганрог город, пер. 6-й Артиллерийский 29а
250	61:58:0003258:130	Российская Федерация, Ростовская область, г.Таганрог, пер. 6-й Артиллерийский, 29
251	61:58:0003258:136	Ростовская область, г Таганрог, пер Артиллерийский 6-й
252	61:58:0003258:137	Ростовская область, г Таганрог, пер Артиллерийский 6-й
253	61:58:0003258:32	Ростовская обл., г Таганрог, пер 6-й Артиллерийский, 25
254	61:58:0003258:34	Ростовская обл., г. Таганрог, пер. Артиллерийский 6-й, 21
255	61:58:0003258:37	Ростовская обл., г Таганрог, пер 7-й Артиллерийский, 36
256	61:58:0003258:38	Ростовская обл., г Таганрог, ул. Капитана Кравцова, 47
257	61:58:0003259:6	Ростовская обл., г. Таганрог, ул. Капитана Кравцова, 48/пер. 6-й Артиллерийский, 37
258	61:58:0003263:389	Российская Федерация, Ростовская область, г. Таганрог, ул. Железнодорожная
259	61:58:0003288:17	Ростовская обл., г. Таганрог, пер. 7-й Артиллерийский, 48
260	61:58:0003288:3	Ростовская обл., г Таганрог, пер 7-й Артиллерийский, 52
261	61:58:0003288:33	347910, Российская Федерация, Ростовская область, г. Таганрог, пер. 7-й Артиллерийский, 46 а
262	61:58:0003288:34	347910, Российская Федерация, Ростовская область, городской округ город Таганрог, Таганрог город , пер. 7-й Артиллерийский, 46в
263	61:58:0003288:4	Ростовская обл., г. Таганрог, пер. 7-й Артиллерийский, 50
264	61:58:0003289:135	Ростовская обл., г. Таганрог, пер. 7-й Артиллерийский, 64
265	61:58:0003289:145	Российская Федерация, Ростовская область, г. Таганрог, пер. 7-й Артиллерийский, 62
266	61:58:0003289:33	Ростовская обл., г. Таганрог, пер. 7-й Артиллерийский, 68
267	61:58:0003289:58	Ростовская обл., г. Таганрог, пер. 7-й Артиллерийский , 56
268	61:58:0003289:59	Ростовская обл., г Таганрог, пер 7-й Артиллерийский , 58
269	61:58:0003289:60	Ростовская обл., г. Таганрог, пер. 7-й Артиллерийский, 60
270	61:58:0003290:14	Ростовская обл., г Таганрог, пер 7-й Артиллерийский, 84
271	61:58:0003290:15	Ростовская обл., г Таганрог, пер 7-й Артиллерийский, 82
272	61:58:0003290:16	Ростовская обл., г. Таганрог, пер. Артиллерийский 7-й, 80
273	61:58:0003290:17	Ростовская обл., г Таганрог, пер 7-й Артиллерийский, 78
274	61:58:0003290:31	Ростовская обл., г Таганрог, пер 7-й Артиллерийский, 86
275	61:58:0003290:32	Ростовская обл., г Таганрог, пер 7-й Артиллерийский, 86-а
276	61:58:0003290:37	Ростовская обл., г. Таганрог, пер. Артиллерийский 7-й, 82-а
277	61:58:0003290:49	Ростовская обл., г Таганрог, пер 7-й Артиллерийский, 90
278	61:58:0003290:51	Ростовская обл., г. Таганрог, пер. Артиллерийский 7-й, 76
279	61:58:0003290:52	Ростовская обл., г. Таганрог, пер. Артиллерийский 7-й, 74
280	61:58:0003290:54	Ростовская обл., г. Таганрог, пер. 7-й Артиллерийский, 90-а
281	61:58:0003291:36	Ростовская обл., г Таганрог, ул. Трубопрокатная, 24 / пер. 7-й Артиллерийский, 92
282	61:58:0003294:29	Ростовская обл., г Таганрог, пер 7-й Артиллерийский, 45
283	61:58:0003294:31	Ростовская обл., г. Таганрог, пер. 7-й Артиллерийский, 39
284	61:58:0003294:78	Ростовская область, г. Таганрог, пер. 7-й Артиллерийский, 47
285	61:58:0003294:79	Ростовская область, г Таганрог, пер Артиллерийский 7-й, 43
286	61:58:0003294:80	Ростовская область, г Таганрог, пер Артиллерийский 7-й, 43
287	61:58:0003294:81	347910, Российская Федерация, Ростовская область, городской округ город Таганрог, Таганрог город, пер. 7-й Артиллерийский , 49
288	61:58:0003294:82	347910, Российская Федерация, Ростовская область, городской округ город Таганрог, Таганрог город, ул. Московская, 7
289	61:58:0003295:32	Местоположение установлено относительно ориентира, расположенного в границах участка. Почтовый адрес ориентира: Ростовская обл., г Таганрог, пер 7-й Артиллерийский, 65-а
290	61:58:0003295:34	Ростовская обл., г. Таганрог, пер. Артиллерийский 7-й, 63
291	61:58:0003295:383	Ростовская область, г. Таганрог, пер. 7-й Артиллерийский
292	61:58:0003295:384	Ростовская область, г. Таганрог, пер. 7-й Артиллерийский
293	61:58:0003295:39	Ростовская обл., г Таганрог, пер 7-й Артиллерийский, 53
294	61:58:0003295:41	Ростовская обл., г Таганрог, пер 7-й Артиллерийский, 59
295	61:58:0003295:42	Ростовская обл., г Таганрог, пер 7-й Артиллерийский , 59-а
296	61:58:0003296:142	Ростовская область, г. Таганрог, пер. 7-й Артиллерийский, 79
297	61:58:0003296:25	Ростовская область, г Таганрог, ул. Трубопрокатная, 31/87
298	61:58:0003296:26	Ростовская обл., г Таганрог, пер 7-й Артиллерийский, 85

299	61:58:0003296:27	Местоположение установлено относительно ориентира, расположенного в границах участка. Почтовый адрес ориентира: Ростовская обл., г Таганрог, пер 7-й Артиллерийский, 83
300	61:58:0003296:30	Ростовская обл., г Таганрог, пер 7-й Артиллерийский, 75
301	61:58:0003296:383	Ростовская область, г.о. город Таганрог, г Таганрог, пер 7-й Артиллерийский
302	61:58:0003296:384	Ростовская область, г.о. город Таганрог, г Таганрог, пер 7-й Артиллерийский
303	61:58:0003296:44	Ростовская обл., г. Таганрог, пер. 7-й Артиллерийский, 77
304	61:58:0003297:68	Ростовская область, г Таганрог, ул. Трубопрокатная, 26, /пер. 7-й Артиллерийский, 89
305	61:58:0003299:10	Ростовская обл., г. Таганрог, пер. 8-й Артиллерийский, 43
306	61:58:0003299:11	Ростовская обл., г. Таганрог, пер. 9-й Артиллерийский, 42 / ул. Трубопрокатная, 37
307	61:58:0003299:61	Ростовская обл., г. Таганрог, ул. Трубопрокатная, 37-а
308	61:58:0003302:7	Ростовская обл., г. Таганрог, пер. Артиллерийский 9-й, 44
309	61:58:0003302:9	Ростовская обл., г. Таганрог, ул. Трубопрокатная, 32-а
310	61:58:0003310:24	Ростовская обл., г Таганрог, ул. 1-я Школьная, 1-а
311	61:58:0003311:10	Ростовская обл., г Таганрог, ул. 1-я Школьная, 6
312	61:58:0003311:11	Ростовская обл., г. Таганрог, ул. 1-я Школьная, 4
313	61:58:0003311:17	Ростовская обл., г Таганрог, пер 14-й Артиллерийский, 34
314	61:58:0003317:1	Ростовская обл., г. Таганрог, пер. 17-й Артиллерийский, 31
315	61:58:0003318:11	Ростовская обл., г. Таганрог, пер. 16-й Артиллерийский, 29/ ул. 1-я Школьная, 10
316	61:58:0003318:25	Ростовская обл., г. Таганрог, ул. 1-я Школьная, 8
317	61:58:0003318:26	Ростовская обл., г Таганрог, пер 15-й Артиллерийский, 30
318	61:58:0003319:157	Ростовская обл., г. Таганрог, пер. 17-й Артиллерийский, 29/ул. 1-я Школьная, 14
319	61:58:0003319:158	Ростовская обл., г. Таганрог, пер. 17-й Артиллерийский, 29/ул. 1-я Школьная, 14
320	61:58:0003319:23	Ростовская обл., г. Таганрог, пер. 16-й Артиллерийский, 30
321	61:58:0003319:24	Ростовская обл., г. Таганрог, ул. 1-я Школьная, 12-а
322	61:58:0003326:28	Ростовская обл., г. Таганрог, пер. 18-й Артиллерийский, 43
333	61:58:0003326:35	Российская Федерация, Ростовская область, городской округ город Таганрог, город Таганрог, переулок 17-й Артиллерийский, земельный участок 44
334	61:58:0003327:23	Ростовская обл., г. Таганрог, пер. 18-й Артиллерийский, 41
335	61:58:0003330:18	Ростовская обл., г Таганрог, пер 18-й Артиллерийский, 44
336	61:58:0003330:25	Ростовская область, г Таганрог, пер 19-й Артиллерийский, 43
337	61:58:0003331:23	Ростовская обл., г. Таганрог, пер. 18-й Артиллерийский, 42
338	61:58:0003331:24	Ростовская обл., г. Таганрог, ул. 1-я Школьная, 20
339	61:58:0003331:43	Ростовская обл., г. Таганрог, пер. 19-й Артиллерийский, 41/ ул. 1-я Школьная, 22
340	61:58:0003331:44	Ростовская обл., г. Таганрог, пер. 19-й Артиллерийский, 41/ ул. 1-я Школьная, 22
341	61:58:0000000:6	Ростовская обл., г Таганрог, около ул. Сиверса, ул. Воловая балка, пер. Конвейерный, ул. Солодухина, ул. Морозова, ул. П. Тольяти.
342	61:58:0003334:38	Ростовская обл., г. Таганрог, пер. 19-й Артиллерийский, 34
343	61:58:0003438:25	Ростовская обл., г Таганрог, ул. Москатова, 27-а
344	61:58:0003477:106	Ростовская обл., г. Таганрог, ул. Нестора Кукольника, 5
345	61:58:0003477:1209	Ростовская обл., г. Таганрог, ул. Нестора Кукольника, 5, ПГК «Автогараж», гараж №10
346	61:58:0003477:1234	Ростовская область, г. Таганрог, ул. Нестора Кукольника, д. 5, ПГК «Автогараж», гараж №89
347	61:58:0003477:1237	Ростовская область, г. Таганрог, ул. Нестора Кукольника, 5, Потребительский гаражный кооператив «Автогараж», гараж № 85
348	61:58:0003477:1238	Ростовская область, г. Таганрог, ул. Нестора Кукольника, 5, Потребительский гаражный кооператив «Автогараж», гараж № 92
349	61:58:0003477:1255	Ростовская область, г. Таганрог, ул. Нестора Кукольника, 5, ПГК «Автогараж», гараж № 54
350	61:58:0003477:1256	Ростовская область, г. Таганрог, ул. Нестора Кукольника, 5,

		ПГК «Автогараж», гараж № 78
351	61:58:0003477:1261	Ростовская область, г. Таганрог, ул. Нестора Кукольника, 5, ПГК «Автогараж», гараж № 6
352	61:58:0003477:1271	Ростовская область, г.о. город Таганрог, г. Таганрог, ул. Нестора Кукольника, 5, ПГК «Автогараж», гараж №66
353	61:58:0003477:1272	Ростовская область, г.о. город Таганрог, г. Таганрог, ул. Нестора Кукольника, 5, ПГК «Автогараж», гараж №65
354	61:58:0003477:152	Ростовская обл., г. Таганрог, ул. Москатова, 31-10
355	61:58:0003477:153	Ростовская обл., г. Таганрог, ул. Москатова, 31-11
356	61:58:0003477:154	Ростовская обл., г. Таганрог, ул. Москатова, 31-12
357	61:58:0003477:163	Ростовская обл., г. Таганрог, ул. Москатова, 35-1
358	61:58:0003477:38	Ростовская обл., г. Таганрог, ул. Москатова, 33-1
359	61:58:0003477:41	Ростовская обл., г. Таганрог, ул. Москатова, 29
360	61:58:0003477:539	Ростовская обл., г. Таганрог, ул. Москатова, 31-17
361	61:58:0003477:541	Ростовская обл., г. Таганрог, ул. Москатова, 31-17
362	61:58:0003477:857	Ростовская область, г. Таганрог, ул. Москатова, 31
363	61:58:0003477:859	Ростовская область, г. Таганрог, ул. Москатова, 31-б
364	61:58:0003477:861	Ростовская область, г. Таганрог, ул. Москатова, 31-г
365	61:58:0003477:863	Ростовская область, г. Таганрог, ул. Москатова, 31
366	61:58:0003477:895	Ростовская область, г. Таганрог, ул. Москатова, 31-в
367	61:58:0003477:945	Ростовская область, г. Таганрог, ул. Ленина
368	61:58:0003490:17	Ростовская обл., г. Таганрог, ул. Пальмиро Тольятти, 36-4
369	61:58:0003490:18	Ростовская обл., г. Таганрог, ул. Пальмиро Тольятти, 34-5
370	61:58:0003490:22	Ростовская обл., г. Таганрог, ул. Пальмиро Тольятти, 32-2
371	61:58:0003490:35	Ростовская обл., г. Таганрог, ул. Пальмиро Тольятти, 26
372	61:58:0003490:36	Ростовская обл., г. Таганрог, ул. Пальмиро Тольятти, 28
373	61:58:0003490:3634	Ростовская область, г. Таганрог, около ул. Пальмиро Тольятти, 28
374	61:58:0003490:3640	Ростовская область, г. Таганрог, ул. Пальмиро Тольятти, 32-б
375	61:58:0003490:3876	Ростовская область, г. Таганрог, от ул.Пальмиро Тольятти,32-1 до Детского сада № 10 (ул. Пальмиро Тольятти, 34-5)
376	61:58:0003490:3878	Ростовская область, г. Таганрог, от ул. Пальмиро Тольятти, 34-1 до ул. Пальмиро Тольятти, 30-1
377	61:58:0003490:3891	Ростовская область, г. Таганрог, от ул. Московская, 72 до ул. Пальмиро Тольятти, 34-4
378	61:58:0003490:3905	Ростовская область, г. Таганрог, от ул. Пальмиро Тольятти между домами ул. Пальмиро Тольятти, 32-34
379	61:58:0003490:3912	Ростовская область, г. Таганрог, от ул. Пальмиро Тольятти до между домами ул. Пальмиро Тольятти, 34-36
380	61:58:0003490:3913	Ростовская область, г. Таганрог, от ул.Пальмиро Тольятти до ул. Пальмиро Тольятти,3 0-5 (Детский сад № 44)
381	61:58:0003490:3920	Ростовская область, г. Таганрог, от ул. Пальмиро Тольятти до ул. Пальмиро Тольятти, 30-4 (между домами № 30 - № 32)
382	61:58:0003490:4	Ростовская обл., г. Таганрог, ул. Пальмиро Тольятти, 36-г
383	61:58:0003490:4057	Российская Федерация, Ростовская область, г. Таганрог, между ул. Пальмиро Тольятти, 24-4 и ул. Пальмиро Тольятти, 34-4
384	61:58:0003490:41	Ростовская обл., г. Таганрог, ул. Пальмиро Тольятти, 36-3
385	61:58:0003490:4323	Российская Федерация, Ростовская область, городской округ город Таганрог, город Таганрог, улица Пальмиро Тольятти, земельный участок 32
386	61:58:0003490:44	Ростовская обл., г. Таганрог, ул. Пальмиро Тольятти, 34
387	61:58:0003490:4405	Ростовская область, г. Таганрог, около ул. Пальмиро Тольятти, 32-б
388	61:58:0003490:4577	Ростовская область, г. Таганрог, ул. Пальмиро Тольятти, 42-5, ГСК-1 "Дубки", гараж № 331
389	61:58:0003490:46	Ростовская обл., г. Таганрог, ул. Пальмиро Тольятти, 34-1
390	61:58:0003490:47	Ростовская область, г. Таганрог, ул. Пальмиро Тольятти, д. 34-2
391	61:58:0003490:48	Ростовская обл., г. Таганрог, ул. Пальмиро Тольятти, 34-3
392	61:58:0003490:49	Ростовская обл., г. Таганрог, ул. Пальмиро Тольятти, 34-4
393	61:58:0003490:51	Ростовская обл., г. Таганрог, ул. Пальмиро Тольятти, 32-1
394	61:58:0003490:52	Ростовская обл., г. Таганрог, ул. Пальмиро Тольятти, дом 30
395	61:58:0003493:13	Местоположение установлено относительно ориентира, расположенного в границах участка. Почтовый адрес ориентира:

		Ростовская область, г. Таганрог, пер. 14-й Артиллерийский, 21-а.
396	61:58:0003493:2	Ростовская обл., г Таганрог
397	61:58:0004020:4	Ростовская обл., г Таганрог, ул. 1-я Линия, 144-а
398	61:58:0004021:16	Местоположение установлено относительно ориентира, расположенного в границах участка. Почтовый адрес ориентира: Ростовская обл., г. Таганрог, проезд 10-й Квартальный, 1.
399	61:58:0004021:21	Ростовская обл., г. Таганрог, пер. 10-й Новый, 2-а / ул. Нижняя Линия, 82
400	61:58:0004022:1	Ростовская обл., г. Таганрог, ул. Нижняя Линия, 76 / проезд 9-й Квартальный, 1
401	61:58:0004023:1	Ростовская обл., г Таганрог, пер 9-й Новый, 1-а
402	61:58:0004023:2	Ростовская обл., г Таганрог, пер 9-й Новый, 1-б
403	61:58:0004023:65	Ростовская область, г. Таганрог, ул. 1-я Линия, 119 / пер.9-й Новый, 1-е
404	61:58:0004024:16	Ростовская обл., г Таганрог, ул. 1-я Линия, 117/ пер 9-й Новый, 2-г
405	61:58:0004024:21	Ростовская обл., г. Таганрог, пер. 9-й Новый, 2-в
406	61:58:0004054:14	Ростовская обл., г Таганрог, пер 8-й Новый, 3-а
407	61:58:0004054:57	Ростовская область, г. Таганрог, ул. 1-я Линия, 126
408	61:58:0004054:8	Ростовская обл., г. Таганрог, ул. 1-я Линия, 124
409	61:58:0004085:1	Ростовская обл., г. Таганрог, проезд 1-й Линейный, 54/ пер. 8-й Новый, 5
410	61:58:0004085:2	Ростовская обл., г. Таганрог, пер. 8-й Новый, 7
411	61:58:0004085:274	Российская Федерация, Ростовская область, г. Таганрог, проезд Линейный 2-й/ пер. 8-й Новый
412	61:58:0004085:3	Ростовская обл., г Таганрог, пер 8-й Новый, 9
413	61:58:0004114:88	Российская Федерация, Ростовская область, г Таганрог, ул. Маршала Жукова
414	61:58:0004130:18	Ростовская область, г. Таганрог, ул. Маршала Жукова, 120
415	61:58:0004130:20	Ростовская обл.,г.Таганрог, пер 8-й Новый, 19-а
416	61:58:0004131:29	Ростовская обл., г. Таганрог, пер. 8-й Новый, 22
417	61:58:0004131:30	Ростовская обл., г. Таганрог, проезд 3-й Линейный, 117
418	61:58:0004159:22	Ростовская обл., г Таганрог, пер 8-й Новый, 30
419	61:58:0004159:23	Ростовская обл., г. Таганрог, пер. 8-й Новый, 30-а
420	61:58:0004187:12	Ростовская область, г. Таганрог, проезд 4-й Линейный, 118
421	61:58:0004204:297	Ростовская область, городской округ город Таганрог, город Таганрог, переулок 8-й Новый, земельный участок 40
422	61:58:0004204:299	Ростовская область, городской округ город Таганрог, город Таганрог, проезд 5-й Линейный, земельный участок 129а
423	61:58:0004204:7	Ростовская обл., г Таганрог, пер 8-й Новый, 39
424	61:58:0004205:124	347942, Российская Федерация, Ростовская область, г. Таганрог, пер. 8-й Новый , 44
425	61:58:0004205:24	Ростовская обл., г. Таганрог, ул. 3-я Линия, 126/ пер. 8-й Новый, 38
426	61:58:0004260:70	Ростовская обл., г. Таганрог, ул. Лизы Чайкиной, 190
427	61:58:0004261:132	Ростовская обл., г. Таганрог, пер. 8-й Новый, 54-а
428	61:58:0004261:133	Ростовская обл., г. Таганрог, проезд 6-й Линейный, 99/ пер. 8-й Новый, 56
429	61:58:0004261:22	Ростовская обл., г. Таганрог, ул. Поселковая, 22
430	61:58:0004262:368	Ростовская обл., г. Таганрог, ул. Поселковая
431	61:58:0004262:369	Российская Федерация, Ростовская область, городской округ город Таганрог, г.ород Таганрог, пер. 8-й Новый, земельный участок 52
432	61:58:0004265:15	Ростовская обл., г. Таганрог, ул. Поселковая, 23/ пер. 8-й Новый, 51
433	61:58:0004265:272	347936, Российская Федерация, Ростовская область, городской округ город Таганрог, Таганрог город, пер. 8-й Новый, земельный участок 49
434	61:58:0004265:273	Российская Федерация, Ростовская обл.,ул.Северная
435	61:58:0004266:7	Ростовская обл., г. Таганрог, проезд 5-й Линейный,100 / пер. 8-й Новый,45
436	61:58:0004293:69	Ростовская область, г. Таганрог, пер. 8-й Новый, 57-а
437	61:58:0004293:70	Ростовская обл., г. Таганрог, проезд 6-й Линейный, 128/57
438	61:58:0004295:1	Ростовская обл., г. Таганрог, ул. Металлургическая, 77
439	61:58:0004295:345	Ростовская область, городской округ город Таганрог, город Таганрог, переулок 8-й Новый, земельный участок 62
440	61:58:0004295:346	Российская Федерация, Ростовская область, городской округ город

		Таганрог, город Таганрог, улица 4-я Линия, земельный участок 78
441	61:58:0004296:16	Ростовская область, г. Таганрог, ул. Металлургическая, 79
442	61:58:0004296:64	Ростовская обл., г. Таганрог, ул. 4-я Линия, 80 / пер. 8-й Новый, 61
443	61:58:0004296:65	Ростовская обл., г. Таганрог, ул. 4-я Линия, 80 / пер. 8-й Новый, 61
444	61:58:0004304:51	Ростовская обл., г. Таганрог, ул. Нижняя Линия, 183
445	61:58:0004317:90	Ростовская обл., г. Таганрог, ул. Литейная, 65
446	61:58:0004335:15	Ростовская обл., г. Таганрог, ул. Литейная, 80
447	61:58:0004335:20	Ростовская обл., г. Таганрог, ул. Дачная, 79
448	61:58:0004335:21	Ростовская обл., г. Таганрог, пер. 8-й Новый, 75
449	61:58:0004384:22	Ростовская обл., г. Таганрог, ул. Инициативная, 62
450	61:58:0004385:9	Ростовская обл., г. Таганрог, ул. Лизы Чайкиной, 49-б
451	61:58:0004445:39	Ростовская обл., г. Таганрог, ул. Дачная, 77
452	61:58:0004445:4	Ростовская обл., г. Таганрог, около пер. 8-й Новый, 70
453	61:58:0004445:45	Ростовская обл., г. Таганрог, ул. Металлургическая, 60
454	61:58:0004445:47	Ростовская обл., г. Таганрог, пер. 8-й Новый, 70
455	61:58:0004445:585	Ростовская область, г. Таганрог, от ул. Металлургическая, 58,60 до пер. 8-й Новый, 70
456	61:58:0004445:586	Ростовская область, г. Таганрог, от ул. Дачная до пер. 8-й Новый, 70
457	61:58:0004446:21	Ростовская обл., г. Таганрог, ул. Дачная, 88-1
458	61:58:0004446:29	Ростовская обл., г. Таганрог, ул. Дачная, 88
459	61:58:0004446:33	Ростовская обл., г. Таганрог
460	61:58:0004446:391	Ростовская обл., г. Таганрог, около ул. Дачная, 88
461	61:58:0004446:393	Российская Федерация, Ростовская область, городской округ город Таганрог, город Таганрог, ул. Дачная, земельный участок 84
462	61:58:0004447:138	Ростовская область, г. Таганрог, ул. Очистная, 3 / пер. 7-й Новый
463	61:58:0004447:368	Ростовская область, г. Таганрог, ул. Очистная, 3-1
464	61:58:0004447:370	Ростовская область, г. Таганрог, ул. Очистная, 3-1
465	61:58:0004447:371	Ростовская область, г. Таганрог, ул. Очистная, 3-1
466	61:58:0004447:377	Российская Федерация, Ростовская область, городской округ город Таганрог, город Таганрог, улица Очистная, земельный участок 5/6
467	61:58:0004447:378	Российская Федерация, Ростовская область, городской округ город Таганрог, город Таганрог, улица Очистная, земельный участок 5/5
468	61:58:0004447:380	Российская Федерация, Ростовская область, городской округ город Таганрог, город Таганрог, улица Очистная, земельный участок 5/7
469	61:58:0004447:395	Российская Федерация, Ростовская область, городской округ город Таганрог, город Таганрог, улица Очистная, земельный участок 5/2
470	61:58:0004447:396	Российская Федерация, Ростовская область, городской округ город Таганрог, город Таганрог, улица Очистная, земельный участок 5/1
471	61:58:0004447:397	Российская Федерация, Ростовская область, городской округ город Таганрог, город Таганрог, улица Очистная, земельный участок 5/4
472	61:58:0004447:398	Российская Федерация, Ростовская область, городской округ город Таганрог, город Таганрог, улица Очистная, земельный участок 5/3
473	61:58:0004447:47	Ростовская обл., г. Таганрог, ул. Очистная, 3-1
474	61:58:0004448:12	Ростовская обл., г. Таганрог, пер. 7-й Новый, 91-а
475	61:58:0004448:8	Ростовская обл., г. Таганрог, 7-й Новый, 95-б
	61:58:0001050	Ростовская обл., г. Таганрог
	61:58:0001052	Ростовская обл., г. Таганрог
	61:58:0001064	Ростовская обл., г. Таганрог
	61:58:0001080	Ростовская обл., г. Таганрог
	61:58:0001095	Ростовская обл., г. Таганрог
	61:58:0001096	Ростовская обл., г. Таганрог
	61:58:0001113	Ростовская обл., г. Таганрог
	61:58:0001114	Ростовская обл., г. Таганрог
	61:58:0001129	Ростовская обл., г. Таганрог
	61:58:0001130	Ростовская обл., г. Таганрог
	61:58:0001131	Ростовская обл., г. Таганрог
	61:58:0003002	Ростовская обл., г. Таганрог
	61:58:0003006	Ростовская обл., г. Таганрог
	61:58:0003007	Ростовская обл., г. Таганрог
	61:58:0003011	Ростовская обл., г. Таганрог
	61:58:0003014	Ростовская обл., г. Таганрог

	61:58:0004264	Ростовская обл., г. Таганрог
	61:58:0004266	Ростовская обл., г. Таганрог
	61:58:0004293	Ростовская обл., г. Таганрог
	61:58:0004294	Ростовская обл., г. Таганрог
	61:58:0004295	Ростовская обл., г. Таганрог
	61:58:0004304	Ростовская обл., г. Таганрог
	61:58:0004310	Ростовская обл., г. Таганрог
	61:58:0004317	Ростовская обл., г. Таганрог
	61:58:0004385	Ростовская обл., г. Таганрог
	61:58:0004445	Ростовская обл., г. Таганрог
	61:58:0004447	Ростовская обл., г. Таганрог
	61:58:0004448	Ростовская обл., г. Таганрог
	61:58:0004472	Ростовская обл., г. Таганрог
	61:58:0004473	Ростовская обл., г. Таганрог

Начальник общего отдела
Администрации города Таганрога

О.С. Каренко

Приложение № 2
к постановлению
Администрации
города Таганрога
от 19.12.2025 № 3212

ОПИСАНИЕ МЕСТОПОЛОЖЕНИЯ ГРАНИЦ

Публичный сервитут в отношении земель и земельных участков в целях эксплуатации и обслуживания линейного объекта «Магистральный водопровод от очистных сооружений Донского водовода по ул. Ленина (кадастровый номер 61:58:0000000:45214)» и его неотъемлемых технологических частей

(наименование объекта, местоположение границ которого описано (далее – объект))

Раздел 1

Сведения об объекте		
№ п/п	Характеристики объекта	Описание характеристик
1	2	3
1	Местоположение объекта	Ростовская область, г. Таганрог
2	Площадь объекта ± величина погрешности определения площади ($P \pm \Delta P$)	307104±194 кв. м
3	Иные характеристики объекта	<p>Публичный сервитут в отношении земель и земельных участков в целях эксплуатации и обслуживания линейного объекта «Магистральный водопровод от очистных сооружений Донского водовода по ул.Ленина (кадастровый номер 61:58:0000000:45214)» и его неотъемлемых технологических частей. Сроком на 49 лет.</p> <p>Правообладатель: Муниципальное унитарное предприятие «Управление «Водоканал», ОГРН 1026102579007, ИНН 6154051373, адрес: 347923, Ростовская область, г. Таганрог, ул. Прохладная, д. 2. Адрес электронной почты: vodokanal.taganrog@mail.ru</p>

Раздел 2

Сведение о местоположении границ объекта					
1. Система координат: 61.1					
2. Сведения о характерных точках границ объекта					
Обозначение характерных точек границ	Координаты, м		Метод определения координат характерной точки	Средняя квадратическая погрешность положения характерной точки (M_t), м	Описание обозначения точки на местности (при наличии)
	X	Y			
1	2	3	4	5	6
1	427604,85	1369706,97	Аналитический метод	$M_t - 0,10$	-
2	427662,22	1369668,42	Аналитический метод	$M_t - 0,10$	-
3	427645,69	1369643,39	Аналитический метод	$M_t - 0,10$	-
4	427614,43	1369664,19	Аналитический метод	$M_t - 0,10$	-
5	427596,55	1369633,88	Аналитический метод	$M_t - 0,10$	-

6	427599,14	1369631,95	Аналитический метод	Mt - 0,10	-
7	427581,22	1369607,89	Аналитический метод	Mt - 0,10	-
8	427568,69	1369617,23	Аналитический метод	Mt - 0,10	-
9	427550,56	1369627,06	Аналитический метод	Mt - 0,10	-
10	427514,72	1369566,34	Аналитический метод	Mt - 0,10	-
11	427309,21	1369680,81	Аналитический метод	Mt - 0,10	-
12	427184,84	1369753,24	Аналитический метод	Mt - 0,10	-
13	427047,98	1369831,93	Аналитический метод	Mt - 0,10	-
14	426940,24	1369894,66	Аналитический метод	Mt - 0,10	-
15	426861,83	1369939,22	Аналитический метод	Mt - 0,10	-
16	426815,93	1369966,40	Аналитический метод	Mt - 0,10	-
17	426739,72	1370009,63	Аналитический метод	Mt - 0,10	-
18	426736,20	1370016,01	Аналитический метод	Mt - 0,10	-
19	426628,43	1370078,46	Аналитический метод	Mt - 0,10	-
20	426552,23	1370126,11	Аналитический метод	Mt - 0,10	-
21	426502,87	1370153,81	Аналитический метод	Mt - 0,10	-
22	426455,51	1370182,60	Аналитический метод	Mt - 0,10	-
23	426451,37	1370175,40	Аналитический метод	Mt - 0,10	-
24	426294,37	1370264,51	Аналитический метод	Mt - 0,10	-
25	426265,93	1370282,52	Аналитический метод	Mt - 0,10	-
26	426240,17	1370295,64	Аналитический метод	Mt - 0,10	-
27	426204,08	1370317,06	Аналитический метод	Mt - 0,10	-
28	426138,30	1370204,41	Аналитический метод	Mt - 0,10	-
29	426071,96	1370242,92	Аналитический метод	Mt - 0,10	-
30	426019,74	1370271,69	Аналитический метод	Mt - 0,10	-
31	425980,81	1370204,36	Аналитический метод	Mt - 0,10	-
32	425957,18	1370161,78	Аналитический метод	Mt - 0,10	-
33	425912,59	1370094,08	Аналитический метод	Mt - 0,10	-
34	425815,07	1370151,42	Аналитический метод	Mt - 0,10	-
35	425707,00	1370215,81	Аналитический метод	Mt - 0,10	-
36	425680,77	1370233,55	Аналитический метод	Mt - 0,10	-
37	425685,85	1370242,14	Аналитический метод	Mt - 0,10	-
38	425696,08	1370259,43	Аналитический метод	Mt - 0,10	-
39	425723,10	1370241,15	Аналитический метод	Mt - 0,10	-
40	425830,38	1370177,23	Аналитический метод	Mt - 0,10	-
41	425903,09	1370134,48	Аналитический метод	Mt - 0,10	-
42	425931,58	1370177,46	Аналитический метод	Mt - 0,10	-
43	425954,77	1370219,26	Аналитический метод	Mt - 0,10	-
44	426008,90	1370313,21	Аналитический метод	Mt - 0,10	-
45	426039,64	1370294,74	Аналитический метод	Mt - 0,10	-
46	426086,68	1370269,06	Аналитический метод	Mt - 0,10	-
47	426127,48	1370245,37	Аналитический метод	Mt - 0,10	-
48	426193,42	1370358,28	Аналитический метод	Mt - 0,10	-
49	426254,90	1370321,78	Аналитический метод	Mt - 0,10	-
50	426280,79	1370308,62	Аналитический метод	Mt - 0,10	-
51	426309,81	1370290,25	Аналитический метод	Mt - 0,10	-
52	426440,23	1370216,22	Аналитический метод	Mt - 0,10	-
53	426444,81	1370224,20	Аналитический метод	Mt - 0,10	-
54	426518,05	1370179,69	Аналитический метод	Mt - 0,10	-
55	426566,97	1370152,24	Аналитический метод	Mt - 0,10	-
56	426643,91	1370104,16	Аналитический метод	Mt - 0,10	-
57	426758,46	1370037,79	Аналитический метод	Mt - 0,10	-
58	426761,90	1370031,53	Аналитический метод	Mt - 0,10	-
59	426830,85	1369992,43	Аналитический метод	Mt - 0,10	-
60	426876,89	1369965,16	Аналитический метод	Mt - 0,10	-
61	426955,22	1369920,65	Аналитический метод	Mt - 0,10	-
62	427063,00	1369857,89	Аналитический метод	Mt - 0,10	-
63	427199,86	1369779,20	Аналитический метод	Mt - 0,10	-
64	427323,93	1369706,94	Аналитический метод	Mt - 0,10	-
65	427503,76	1369606,78	Аналитический метод	Mt - 0,10	-

66	427539,45	1369667,28	Аналитический метод	Mt - 0,10	-
67	427571,21	1369649,98	Аналитический метод	Mt - 0,10	-
1	427604,85	1369706,97	Аналитический метод	Mt - 0,10	-
68	425639,32	1370403,01	Аналитический метод	Mt - 0,10	-
69	425627,91	1370381,11	Аналитический метод	Mt - 0,10	-
70	425628,72	1370380,34	Аналитический метод	Mt - 0,10	-
71	425628,31	1370379,64	Аналитический метод	Mt - 0,10	-
72	425604,69	1370339,77	Аналитический метод	Mt - 0,10	-
73	425594,49	1370322,57	Аналитический метод	Mt - 0,10	-
74	425586,18	1370307,33	Аналитический метод	Mt - 0,10	-
75	425580,59	1370297,09	Аналитический метод	Mt - 0,10	-
76	425566,16	1370305,11	Аналитический метод	Mt - 0,10	-
77	425603,63	1370365,09	Аналитический метод	Mt - 0,10	-
78	425613,83	1370381,91	Аналитический метод	Mt - 0,10	-
79	425613,27	1370382,18	Аналитический метод	Mt - 0,10	-
80	425450,36	1370383,17	Аналитический метод	Mt - 0,10	-
81	425194,98	1370387,79	Аналитический метод	Mt - 0,10	-
82	425119,36	1370389,18	Аналитический метод	Mt - 0,10	-
83	425105,79	1370338,13	Аналитический метод	Mt - 0,10	-
84	425076,53	1370219,89	Аналитический метод	Mt - 0,10	-
85	425041,80	1370077,98	Аналитический метод	Mt - 0,10	-
86	424975,59	1370097,21	Аналитический метод	Mt - 0,10	-
87	424963,78	1370056,92	Аналитический метод	Mt - 0,10	-
88	424949,64	1370060,75	Аналитический метод	Mt - 0,10	-
89	424924,66	1370067,51	Аналитический метод	Mt - 0,10	-
90	424913,16	1370071,40	Аналитический метод	Mt - 0,10	-
91	424896,44	1370082,33	Аналитический метод	Mt - 0,10	-
92	424876,00	1370105,22	Аналитический метод	Mt - 0,10	-
93	424870,11	1370112,35	Аналитический метод	Mt - 0,10	-
94	424829,06	1370108,49	Аналитический метод	Mt - 0,10	-
95	424818,62	1370104,11	Аналитический метод	Mt - 0,10	-
96	424732,04	1370094,41	Аналитический метод	Mt - 0,10	-
97	424725,74	1370168,90	Аналитический метод	Mt - 0,10	-
98	424717,10	1370167,81	Аналитический метод	Mt - 0,10	-
99	424626,74	1370157,90	Аналитический метод	Mt - 0,10	-
100	424624,14	1370152,04	Аналитический метод	Mt - 0,10	-
101	424506,69	1370140,12	Аналитический метод	Mt - 0,10	-
102	424498,18	1370204,15	Аналитический метод	Mt - 0,10	-
103	424495,66	1370237,24	Аналитический метод	Mt - 0,10	-
104	424486,74	1370325,60	Аналитический метод	Mt - 0,10	-
105	424481,52	1370371,85	Аналитический метод	Mt - 0,10	-
106	424459,11	1370370,77	Аналитический метод	Mt - 0,10	-
107	424337,50	1370366,70	Аналитический метод	Mt - 0,10	-
108	424283,97	1370364,52	Аналитический метод	Mt - 0,10	-
109	424187,69	1370361,20	Аналитический метод	Mt - 0,10	-
110	424062,48	1370355,22	Аналитический метод	Mt - 0,10	-
111	424030,61	1370327,41	Аналитический метод	Mt - 0,10	-
112	423965,10	1370393,70	Аналитический метод	Mt - 0,10	-
113	423914,46	1370444,21	Аналитический метод	Mt - 0,10	-
114	423795,77	1370327,79	Аналитический метод	Mt - 0,10	-
115	423770,75	1370302,61	Аналитический метод	Mt - 0,10	-
116	423548,23	1370075,80	Аналитический метод	Mt - 0,10	-
117	423500,20	1370028,71	Аналитический метод	Mt - 0,10	-
118	423487,18	1370042,45	Аналитический метод	Mt - 0,10	-
119	423496,62	1370055,93	Аналитический метод	Mt - 0,10	-
120	423503,47	1370065,71	Аналитический метод	Mt - 0,10	-
121	423512,23	1370082,52	Аналитический метод	Mt - 0,10	-
122	423527,01	1370097,02	Аналитический метод	Mt - 0,10	-
123	423749,37	1370323,66	Аналитический метод	Mt - 0,10	-
124	423774,70	1370349,14	Аналитический метод	Mt - 0,10	-

125	423914,64	1370486,41	Аналитический метод	Mt - 0,10	-
126	423986,34	1370414,89	Аналитический метод	Mt - 0,10	-
127	424032,13	1370368,55	Аналитический метод	Mt - 0,10	-
128	424050,62	1370384,68	Аналитический метод	Mt - 0,10	-
129	424186,35	1370391,17	Аналитический метод	Mt - 0,10	-
130	424282,89	1370394,50	Аналитический метод	Mt - 0,10	-
131	424336,33	1370396,68	Аналитический метод	Mt - 0,10	-
132	424458,00	1370400,75	Аналитический метод	Mt - 0,10	-
133	424508,18	1370403,17	Аналитический метод	Mt - 0,10	-
134	424516,58	1370328,70	Аналитический метод	Mt - 0,10	-
135	424525,54	1370239,88	Аналитический метод	Mt - 0,10	-
136	424528,02	1370207,27	Аналитический метод	Mt - 0,10	-
137	424532,59	1370172,90	Аналитический метод	Mt - 0,10	-
138	424603,78	1370180,12	Аналитический метод	Mt - 0,10	-
139	424606,32	1370185,84	Аналитический метод	Mt - 0,10	-
140	424713,60	1370197,61	Аналитический метод	Mt - 0,10	-
141	424753,00	1370202,56	Аналитический метод	Mt - 0,10	-
142	424759,34	1370127,65	Аналитический метод	Mt - 0,10	-
143	424811,00	1370133,45	Аналитический метод	Mt - 0,10	-
144	424821,68	1370137,93	Аналитический метод	Mt - 0,10	-
145	424883,15	1370143,71	Аналитический метод	Mt - 0,10	-
146	424898,67	1370124,88	Аналитический метод	Mt - 0,10	-
147	424916,18	1370105,27	Аналитический метод	Mt - 0,10	-
148	424926,38	1370098,60	Аналитический метод	Mt - 0,10	-
149	424933,40	1370096,23	Аналитический метод	Mt - 0,10	-
150	424943,26	1370093,56	Аналитический метод	Mt - 0,10	-
151	424955,23	1370134,37	Аналитический метод	Mt - 0,10	-
152	425020,08	1370115,52	Аналитический метод	Mt - 0,10	-
153	425020,09	1370115,52	Аналитический метод	Mt - 0,10	-
154	425047,40	1370227,08	Аналитический метод	Mt - 0,10	-
155	425076,73	1370345,59	Аналитический метод	Mt - 0,10	-
156	425096,40	1370419,60	Аналитический метод	Mt - 0,10	-
157	425195,54	1370417,79	Аналитический метод	Mt - 0,10	-
158	425450,73	1370413,17	Аналитический метод	Mt - 0,10	-
159	425620,13	1370412,14	Аналитический метод	Mt - 0,10	-
68	425639,32	1370403,01	Аналитический метод	Mt - 0,10	-
160	422999,22	1370030,01	Аналитический метод	Mt - 0,10	-
161	423020,03	1370008,68	Аналитический метод	Mt - 0,10	-
162	423087,81	1369924,77	Аналитический метод	Mt - 0,10	-
163	423127,42	1369960,51	Аналитический метод	Mt - 0,10	-
164	423264,35	1370081,10	Аналитический метод	Mt - 0,10	-
165	423294,87	1370109,83	Аналитический метод	Mt - 0,10	-
166	423389,99	1370195,31	Аналитический метод	Mt - 0,10	-
167	423495,05	1370077,76	Аналитический метод	Mt - 0,10	-
168	423497,35	1370075,33	Аналитический метод	Mt - 0,10	-
169	423495,08	1370071,16	Аналитический метод	Mt - 0,10	-
170	423490,16	1370064,13	Аналитический метод	Mt - 0,10	-
171	423480,16	1370049,85	Аналитический метод	Mt - 0,10	-
172	423472,97	1370057,44	Аналитический метод	Mt - 0,10	-
173	423387,67	1370152,89	Аналитический метод	Mt - 0,10	-
174	423315,05	1370087,63	Аналитический метод	Mt - 0,10	-
175	423284,36	1370058,75	Аналитический метод	Mt - 0,10	-
176	423147,45	1369938,17	Аналитический метод	Mt - 0,10	-
177	423084,68	1369881,54	Аналитический метод	Mt - 0,10	-
178	423065,56	1369904,57	Аналитический метод	Mt - 0,10	-
179	422998,65	1369987,41	Аналитический метод	Mt - 0,10	-
180	422968,24	1369959,03	Аналитический метод	Mt - 0,10	-
181	422940,73	1369934,00	Аналитический метод	Mt - 0,10	-
182	422938,12	1369931,78	Аналитический метод	Mt - 0,10	-
183	422929,57	1369908,49	Аналитический метод	Mt - 0,10	-

184	422904,55	1369886,44	Аналитический метод	Mt - 0,10	-
185	422883,81	1369876,28	Аналитический метод	Mt - 0,10	-
186	422879,02	1369872,53	Аналитический метод	Mt - 0,10	-
187	422855,17	1369858,44	Аналитический метод	Mt - 0,10	-
188	422844,17	1369848,71	Аналитический метод	Mt - 0,10	-
189	422786,89	1369785,86	Аналитический метод	Mt - 0,10	-
190	422743,24	1369741,41	Аналитический метод	Mt - 0,10	-
191	422691,20	1369706,10	Аналитический метод	Mt - 0,10	-
192	422682,61	1369701,34	Аналитический метод	Mt - 0,10	-
193	422645,91	1369665,79	Аналитический метод	Mt - 0,10	-
194	422578,27	1369698,64	Аналитический метод	Mt - 0,10	-
195	422564,24	1369681,89	Аналитический метод	Mt - 0,10	-
196	422510,84	1369741,62	Аналитический метод	Mt - 0,10	-
197	422393,10	1369868,51	Аналитический метод	Mt - 0,10	-
198	422335,88	1369929,17	Аналитический метод	Mt - 0,10	-
199	422273,88	1369995,98	Аналитический метод	Mt - 0,10	-
200	422173,63	1370102,96	Аналитический метод	Mt - 0,10	-
201	422126,49	1370149,89	Аналитический метод	Mt - 0,10	-
202	422117,90	1370159,07	Аналитический метод	Mt - 0,10	-
203	422115,22	1370156,52	Аналитический метод	Mt - 0,10	-
204	422099,37	1370173,19	Аналитический метод	Mt - 0,10	-
205	422102,22	1370175,90	Аналитический метод	Mt - 0,10	-
206	421983,36	1370303,75	Аналитический метод	Mt - 0,10	-
207	421936,02	1370260,23	Аналитический метод	Mt - 0,10	-
208	421914,27	1370283,91	Аналитический метод	Mt - 0,10	-
209	421936,07	1370303,64	Аналитический метод	Mt - 0,10	-
210	421941,52	1370297,72	Аналитический метод	Mt - 0,10	-
211	421967,09	1370321,24	Аналитический метод	Mt - 0,10	-
212	421948,21	1370341,54	Аналитический метод	Mt - 0,10	-
213	421830,95	1370469,46	Аналитический метод	Mt - 0,10	-
214	421730,61	1370577,38	Аналитический метод	Mt - 0,10	-
215	421630,44	1370686,08	Аналитический метод	Mt - 0,10	-
216	421480,16	1370850,12	Аналитический метод	Mt - 0,10	-
217	421427,45	1370906,29	Аналитический метод	Mt - 0,10	-
218	421432,62	1370920,94	Аналитический метод	Mt - 0,10	-
219	421438,75	1370938,26	Аналитический метод	Mt - 0,10	-
220	421446,16	1370930,20	Аналитический метод	Mt - 0,10	-
221	421496,62	1370876,42	Аналитический метод	Mt - 0,10	-
222	421499,10	1370877,80	Аналитический метод	Mt - 0,10	-
223	421504,71	1370867,73	Аналитический метод	Mt - 0,10	-
224	421652,55	1370706,36	Аналитический метод	Mt - 0,10	-
225	421752,60	1370597,78	Аналитический метод	Mt - 0,10	-
226	421852,95	1370489,85	Аналитический метод	Mt - 0,10	-
227	421970,29	1370361,86	Аналитический метод	Mt - 0,10	-
228	422148,03	1370170,77	Аналитический метод	Mt - 0,10	-
229	422195,17	1370123,86	Аналитический метод	Mt - 0,10	-
230	422295,80	1370016,47	Аналитический метод	Mt - 0,10	-
231	422357,78	1369949,67	Аналитический метод	Mt - 0,10	-
232	422414,96	1369889,05	Аналитический метод	Mt - 0,10	-
233	422532,93	1369761,92	Аналитический метод	Mt - 0,10	-
234	422563,50	1369727,73	Аналитический метод	Mt - 0,10	-
235	422570,31	1369735,86	Аналитический метод	Mt - 0,10	-
236	422570,70	1369735,67	Аналитический метод	Mt - 0,10	-
237	422577,11	1369729,08	Аналитический метод	Mt - 0,10	-
238	422579,50	1369731,40	Аналитический метод	Mt - 0,10	-
239	422640,13	1369701,95	Аналитический метод	Mt - 0,10	-
240	422664,59	1369725,64	Аналитический метод	Mt - 0,10	-
241	422675,46	1369731,68	Аналитический метод	Mt - 0,10	-
242	422723,92	1369764,55	Аналитический метод	Mt - 0,10	-
243	422765,09	1369806,48	Аналитический метод	Mt - 0,10	-

244	422823,09	1369870,11	Аналитический метод	Mt - 0,10	-
245	422837,43	1369882,80	Аналитический метод	Mt - 0,10	-
246	422862,08	1369897,37	Аналитический метод	Mt - 0,10	-
247	422867,79	1369901,84	Аналитический метод	Mt - 0,10	-
248	422887,73	1369911,60	Аналитический метод	Mt - 0,10	-
249	422904,03	1369925,97	Аналитический метод	Mt - 0,10	-
250	422912,70	1369949,60	Аналитический метод	Mt - 0,10	-
251	422920,76	1369956,38	Аналитический метод	Mt - 0,10	-
252	422947,98	1369981,15	Аналитический метод	Mt - 0,10	-
253	422972,33	1370003,88	Аналитический метод	Mt - 0,10	-
254	422970,53	1370006,29	Аналитический метод	Mt - 0,10	-
160	422999,22	1370030,01	Аналитический метод	Mt - 0,10	-
255	421124,98	1371278,43	Аналитический метод	Mt - 0,10	-
256	421127,56	1371280,80	Аналитический метод	Mt - 0,10	-
257	421207,32	1371194,13	Аналитический метод	Mt - 0,10	-
258	421255,63	1371137,36	Аналитический метод	Mt - 0,10	-
259	421336,12	1371050,90	Аналитический метод	Mt - 0,10	-
260	421402,20	1370978,11	Аналитический метод	Mt - 0,10	-
261	421426,88	1370951,22	Аналитический метод	Mt - 0,10	-
262	421421,68	1370938,34	Аналитический метод	Mt - 0,10	-
263	421420,64	1370934,24	Аналитический метод	Mt - 0,10	-
264	421416,52	1370918,11	Аналитический метод	Mt - 0,10	-
265	421380,01	1370957,92	Аналитический метод	Mt - 0,10	-
266	421314,10	1371030,53	Аналитический метод	Mt - 0,10	-
267	421232,99	1371117,66	Аналитический метод	Mt - 0,10	-
268	421185,04	1371174,03	Аналитический метод	Mt - 0,10	-
269	421105,48	1371260,49	Аналитический метод	Mt - 0,10	-
270	421108,06	1371262,86	Аналитический метод	Mt - 0,10	-
271	420975,39	1371408,52	Аналитический метод	Mt - 0,10	-
272	420908,33	1371483,20	Аналитический метод	Mt - 0,10	-
273	420877,49	1371516,82	Аналитический метод	Mt - 0,10	-
274	420872,09	1371522,48	Аналитический метод	Mt - 0,10	-
275	420738,13	1371666,27	Аналитический метод	Mt - 0,10	-
276	420708,11	1371698,92	Аналитический метод	Mt - 0,10	-
277	420612,77	1371804,49	Аналитический метод	Mt - 0,10	-
278	420528,05	1371895,45	Аналитический метод	Mt - 0,10	-
279	420492,14	1371935,27	Аналитический метод	Mt - 0,10	-
280	420306,74	1372133,38	Аналитический метод	Mt - 0,10	-
281	420222,24	1372224,58	Аналитический метод	Mt - 0,10	-
282	420174,66	1372277,26	Аналитический метод	Mt - 0,10	-
283	420082,49	1372376,72	Аналитический метод	Mt - 0,10	-
284	420029,38	1372435,53	Аналитический метод	Mt - 0,10	-
285	419981,93	1372485,69	Аналитический метод	Mt - 0,10	-
286	419930,08	1372541,05	Аналитический метод	Mt - 0,10	-
287	419880,77	1372594,90	Аналитический метод	Mt - 0,10	-
288	419892,15	1372605,37	Аналитический метод	Mt - 0,10	-
289	419897,32	1372599,85	Аналитический метод	Mt - 0,10	-
290	419909,68	1372586,97	Аналитический метод	Mt - 0,10	-
291	419925,83	1372570,16	Аналитический метод	Mt - 0,10	-
292	419942,81	1372552,48	Аналитический метод	Mt - 0,10	-
293	419945,38	1372549,87	Аналитический метод	Mt - 0,10	-
294	420004,35	1372486,37	Аналитический метод	Mt - 0,10	-
295	420018,68	1372472,14	Аналитический метод	Mt - 0,10	-
296	420043,36	1372445,20	Аналитический метод	Mt - 0,10	-
297	420069,02	1372417,76	Аналитический метод	Mt - 0,10	-
298	420070,19	1372416,52	Аналитический метод	Mt - 0,10	-
299	420092,42	1372392,80	Аналитический метод	Mt - 0,10	-
300	420110,51	1372373,60	Аналитический метод	Mt - 0,10	-
301	420191,58	1372292,84	Аналитический метод	Mt - 0,10	-
302	420239,26	1372240,05	Аналитический метод	Mt - 0,10	-

303	420323,54	1372149,08	Аналитический метод	Mt - 0,10	-
304	420509,01	1371950,90	Аналитический метод	Mt - 0,10	-
305	420545,07	1371910,92	Аналитический метод	Mt - 0,10	-
306	420629,67	1371820,10	Аналитический метод	Mt - 0,10	-
307	420725,14	1371714,38	Аналитический метод	Mt - 0,10	-
308	420754,98	1371681,92	Аналитический метод	Mt - 0,10	-
309	420888,86	1371538,21	Аналитический метод	Mt - 0,10	-
310	420894,36	1371532,45	Аналитический метод	Mt - 0,10	-
311	420925,32	1371498,70	Аналитический метод	Mt - 0,10	-
312	420992,49	1371423,90	Аналитический метод	Mt - 0,10	-
255	421124,98	1371278,43	Аналитический метод	Mt - 0,10	-

3. Сведения о характерных точках части (частей) границы объекта						
Обозначение характерных точек части границ	Координаты, м		Метод определения координат характерной точки	Средняя квадратическая погрешность положения характерной точки (M _t), м	Описание обозначе ния точки на местност и (при наличии)	
	X	Y				
1	2	3	4	5	6	
Часть №1						
	-	-	-	-	-	
Часть №2						
	-	-	-	-	-	
Часть №						
	-	-	-	-	-	

Раздел 3

Сведения о местоположении измененных (уточненных) границ объекта							
1. Система координат: 61.1							
2. Сведения о характерных точках границ объекта							
Обозначение характерных точек границ	Существующие координаты, м		Измененные (уточненные) координаты, м		Метод определения координат характерной точки	Средняя квадратическая погрешность положения характерной точки (M _t), м	Описание обозначения точки на местности (при наличии)
	X	Y	X	Y			
1	2	3	4	5	6	7	8
3. Сведения о характерных точках части (частей) границы объекта							
Часть №1							
-	-	-	-	-	-	-	-
Часть №2							
-	-	-	-	-	-	-	-
Часть №							
-	-	-	-	-	-	-	-

Схема расположения границ публичного сервитута

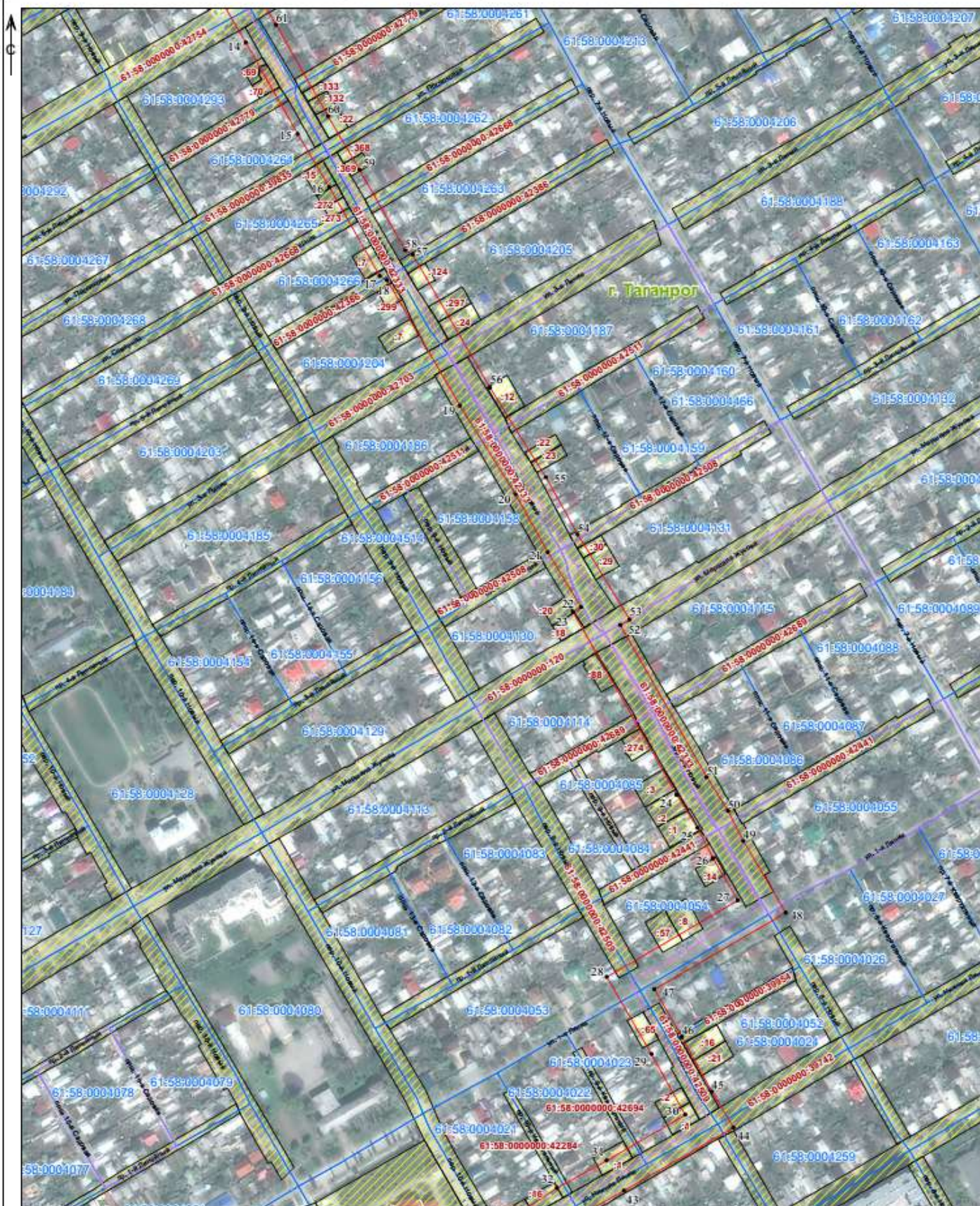


Используемые условные знаки и обозначения:

Масштаб 1:3 000

- 1 - характерные точки проектных границ публичного сервитута
- проектные границы публичного сервитута
- инженерное сооружение
- :2321 - границы и кадастровые номера земельных участков, сведения о которых содержатся в ЕГРН
- 61:58:0004445 - границы и кадастровые номера кадастровых кварталов, сведения о которых содержатся в ЕГРН
- г. Таганрог - наименование административно-территориального образования

Схема расположения границ публичного сервитута



Используемые условные знаки и обозначения:

Масштаб 1:3 000

- 1 - характерные точки проектных границ публичного сервитута
- проектные границы публичного сервитута
- инженерное сооружение
- 2321 - границы и кадастровые номера земельных участков, сведения о которых содержатся в ЕГРН
- 61:58:0004445 - границы и кадастровые номера кадастровых кварталов, сведения о которых содержатся в ЕГРН
- г. Таганрог - наименование административно-территориального образования

[illegible]

Масштаб 1:3 000

- Лист 3 из 10

Схема расположения границ публичного сервитута

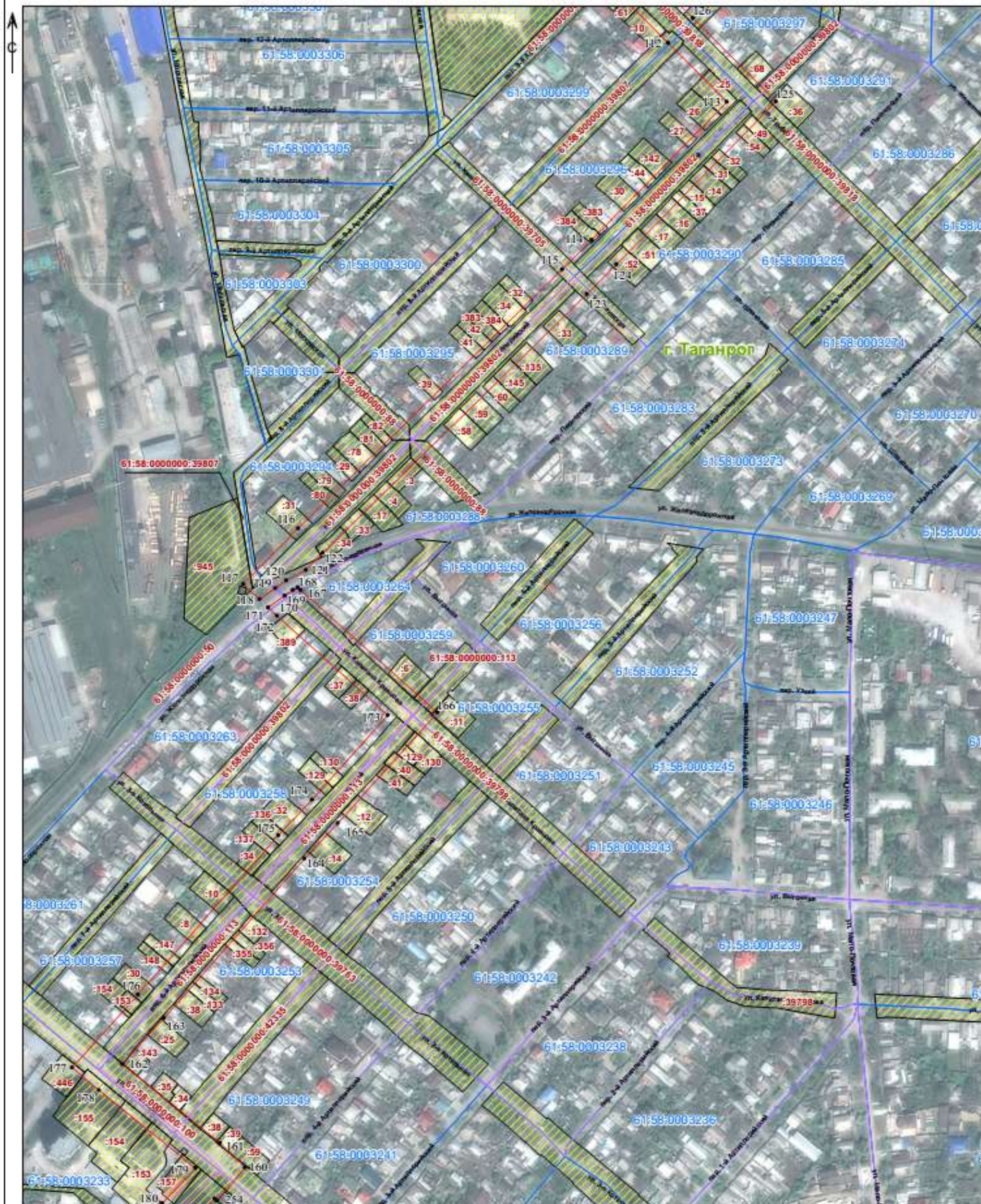


Используемые условные знаки и обозначения:

- 1 - характерные точки проектных границ публичного сервитута
- проектные границы публичного сервитута
- инженерное сооружение
- границы и кадастровые номера земельных участков, сведения о которых содержатся в ЕГРН
- границы и кадастровые номера кадастровых кварталов, сведения о которых содержатся в ЕГРН
- г. Таганрог - наименование административно-территориального образования

Масштаб 1:3 000

Схема расположения границ публичного сервитута

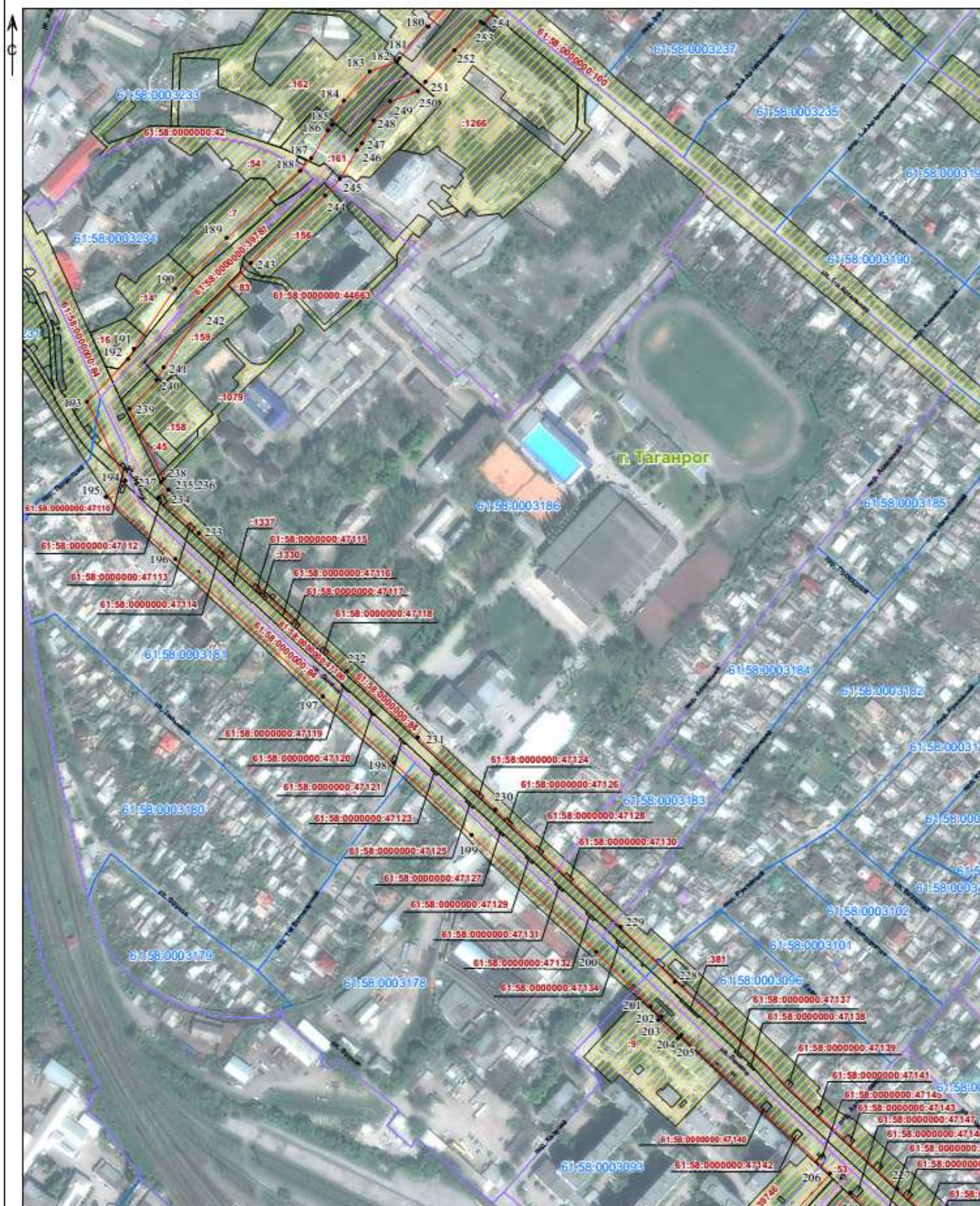


Используемые условные знаки и обозначения:

- 1 - характерные точки проектных границ публичного сервитута
- проектные границы публичного сервитута
- инженерное сооружение
- :2321 - границы и кадастровые номера земельных участков, сведения о которых содержатся в ЕГРН
- 61:58:0004445 - границы и кадастровые номера кадастровых кварталов, сведения о которых содержатся в ЕГРН
- г. Таганрог - наименование административно-территориального образования

Масштаб 1:3 000

Схема расположения границ публичного сервитута

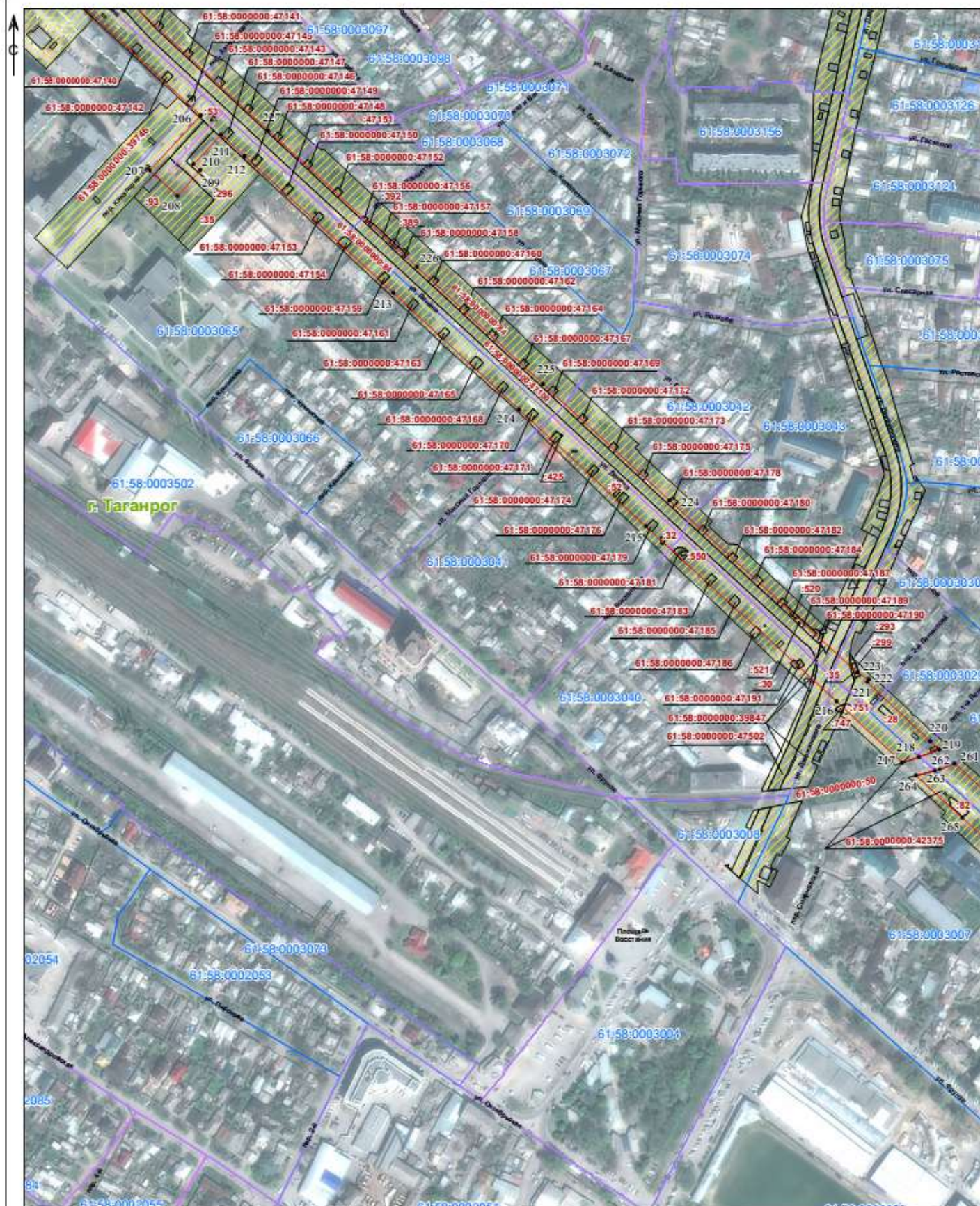


Используемые условные знаки и обозначения:

- 1 - характерные точки проектных границ публичного сервитута
- проектные границы публичного сервитута
- инженерное сооружение
- :2321 - границы и кадастровые номера земельных участков, сведения о которых содержатся в ЕГРН
- 61:58:0004445 - границы и кадастровые номера кадастровых кварталов, сведения о которых содержатся в ЕГРН
- г. Таранпор - наименование административно-территориального образования

Масштаб 1:3 000

Схема расположения границ публичного сервитута

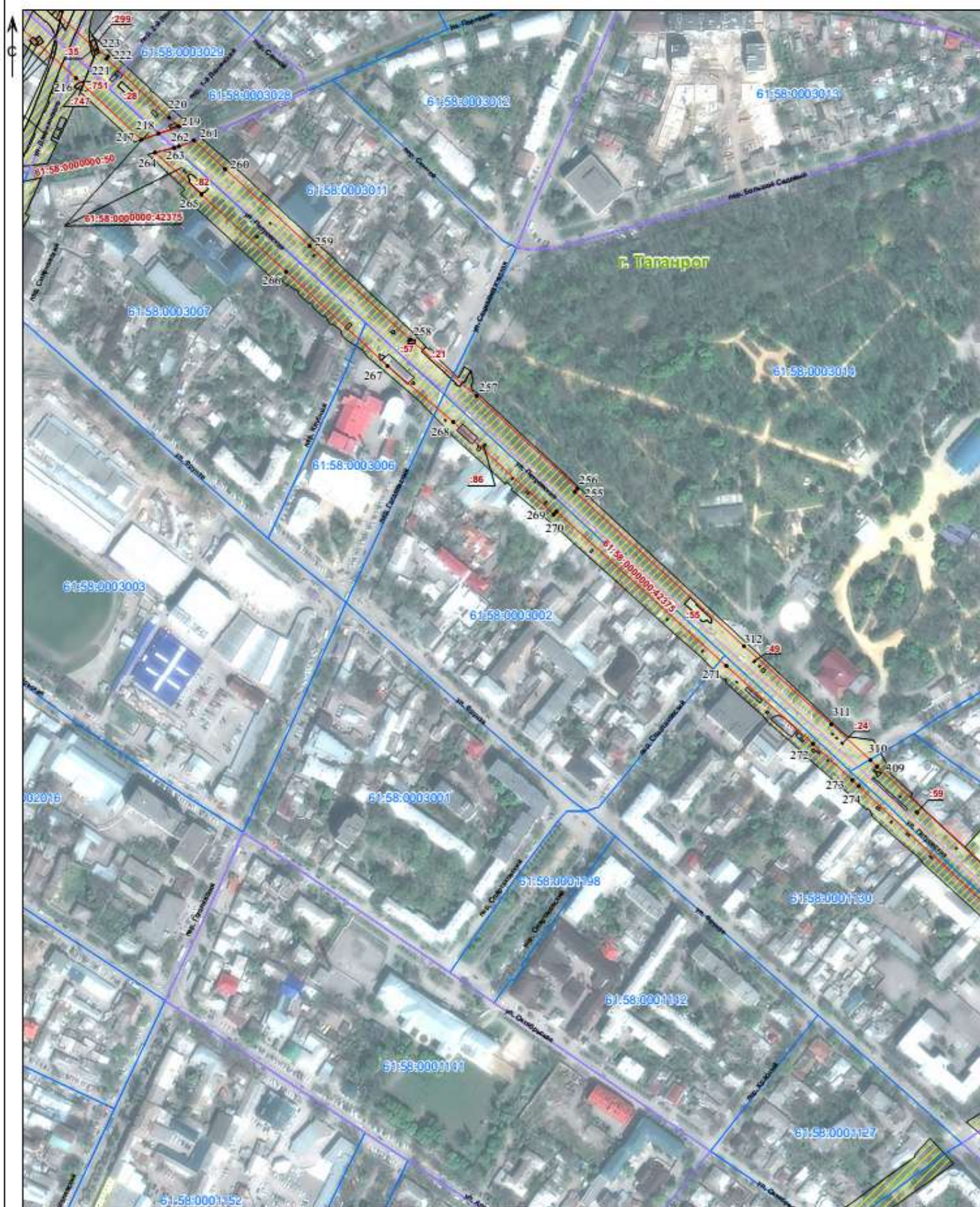


Используемые условные знаки и обозначения:

- 1 - характерные точки проектных границ публичного сервитута
- проектные границы публичного сервитута
- инженерное сооружение
- :2321 - границы и кадастровые номера земельных участков, сведения о которых содержатся в ЕГРН
- 61:58:0004445 - границы и кадастровые номера кадастровых кварталов, сведения о которых содержатся в ЕГРН
- г. Тарасов - наименование административно-территориального образования

Масштаб 1:3 000

Схема расположения границ публичного сервитута

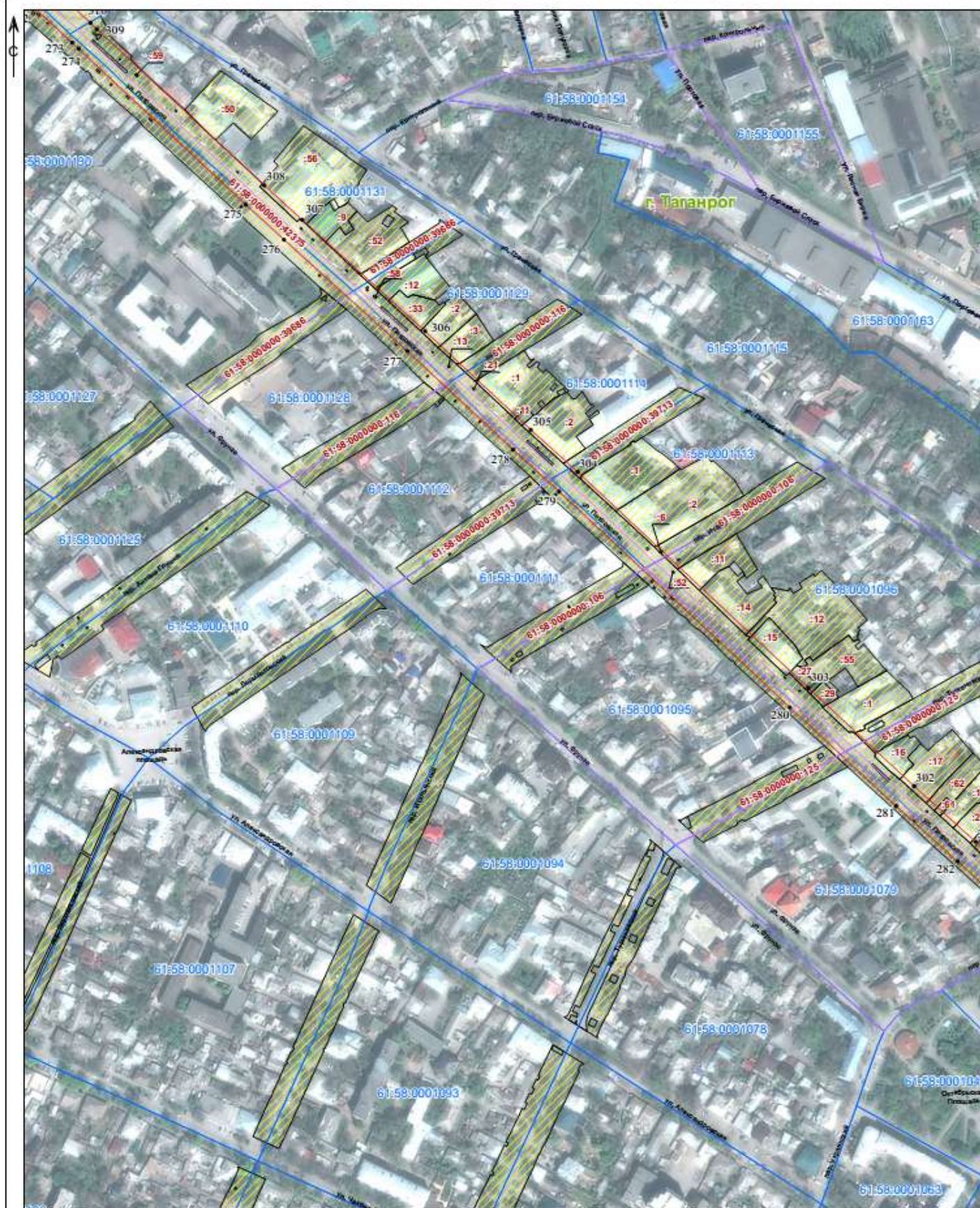


Используемые условные знаки и обозначения:

Масштаб 1:3 000

- 1 - характерные точки проектных границ публичного сервитута
- проектные границы публичного сервитута
- инженерное сооружение
- :2321 - границы и кадастровые номера земельных участков, сведения о которых содержатся в ЕГРН
- 61:58:0004445 - границы и кадастровые номера кадастровых кварталов, сведения о которых содержатся в ЕГРН
- г. Таганрог - наименование административно-территориального образования

Схема расположения границ публичного сервитута

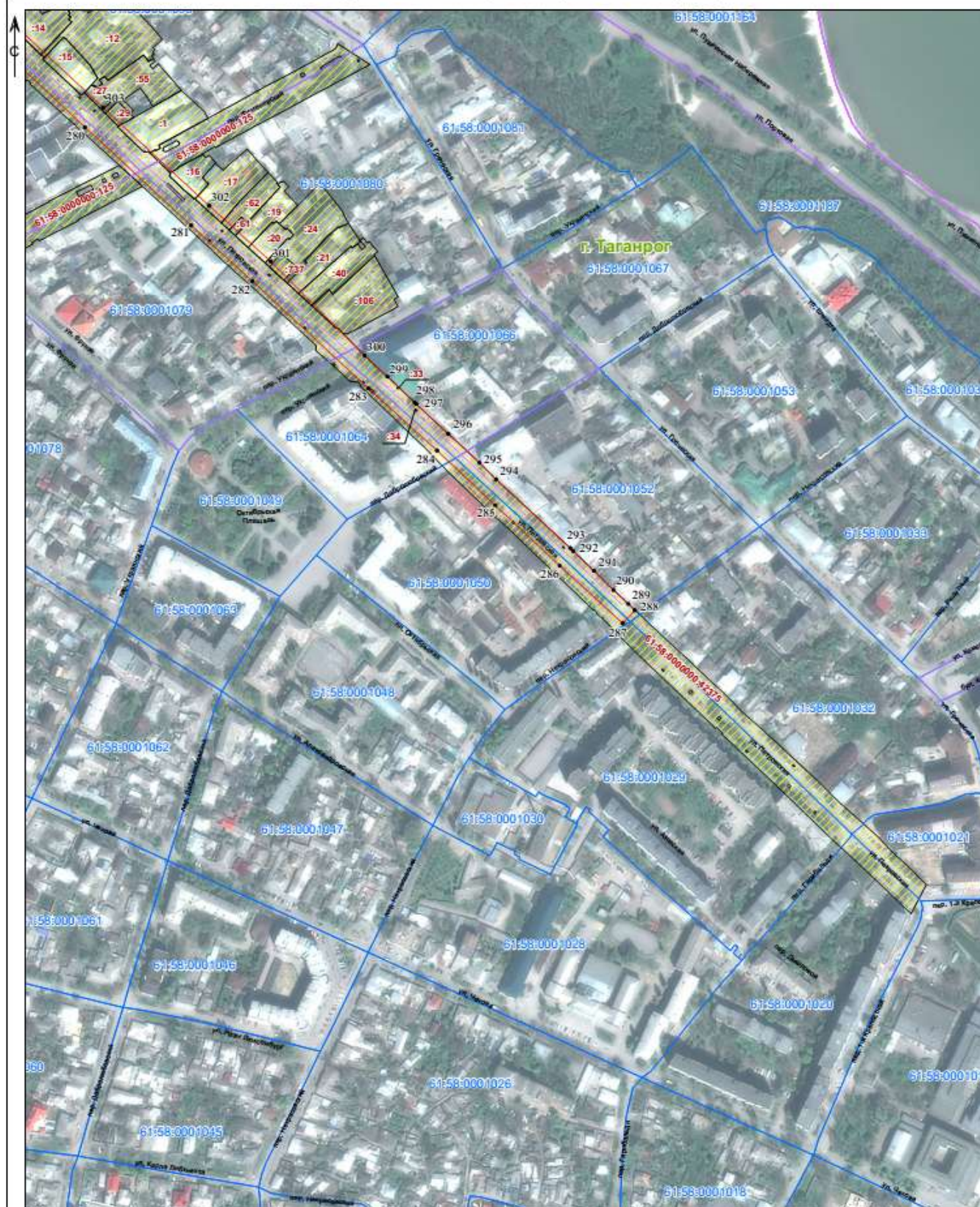


Используемые условные знаки и обозначения:

- 1 - характерные точки проектных границ публичного сервитута
- проектные границы публичного сервитута
- инженерное сооружение
- :2321 - границы и кадастровые номера земельных участков, сведения о которых содержатся в ЕГРН
- 61:58:0004445 - границы и кадастровые номера кадастровых кварталов, сведения о которых содержатся в ЕГРН
- г. Таганрог - наименование административно-территориального образования

Масштаб 1:3 000

Схема расположения границ публичного сервитута



Используемые условные знаки и обозначения:

- 1 - характерные точки проектных границ публичного сервитута
- проектные границы публичного сервитута
- инженерное сооружение
- 2321 - границы и кадастровые номера земельных участков, сведения о которых содержатся в ЕГРН
- 61:58:0004445 - границы и кадастровые номера кадастровых кварталов, сведения о которых содержатся в ЕГРН
- г. Таганрог - наименование административно-территориального образования

Масштаб 1:3 000

Лист 10 из 10

Начальник общего отдела
Администрации города Таганрога

О.С. Каренко