

Документация по планировке территории (проект планировки и проект межевания территории) в целях корректировки проекта планировки территории (проекта планировки и проекта межевания территории) в границах западного жилого массива на пересечении Николаевского Шоссе и автомагистрали М 23 в г. Таганроге Ростовской области

Схема границ зон с особым использованием территории, М 1:2000

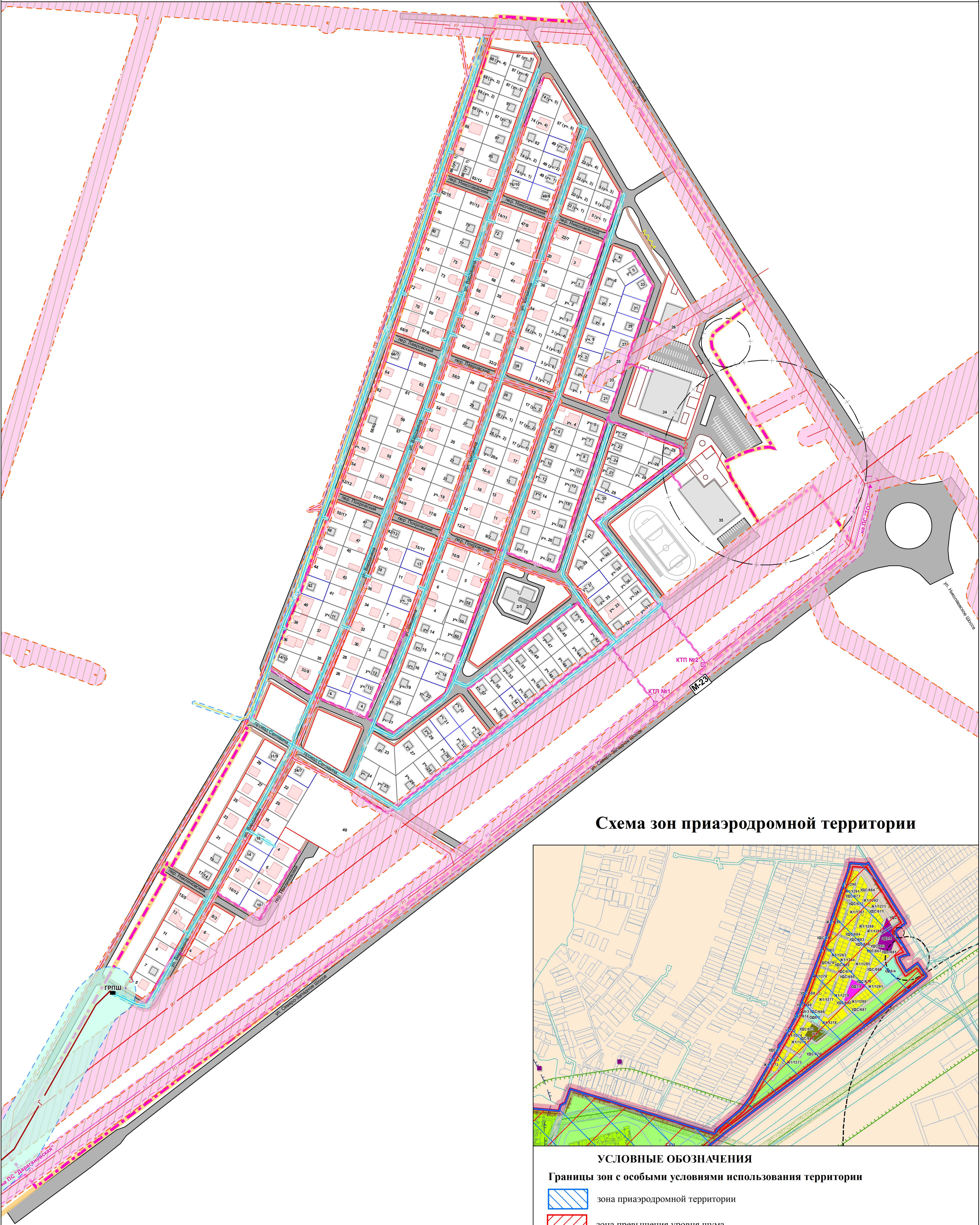
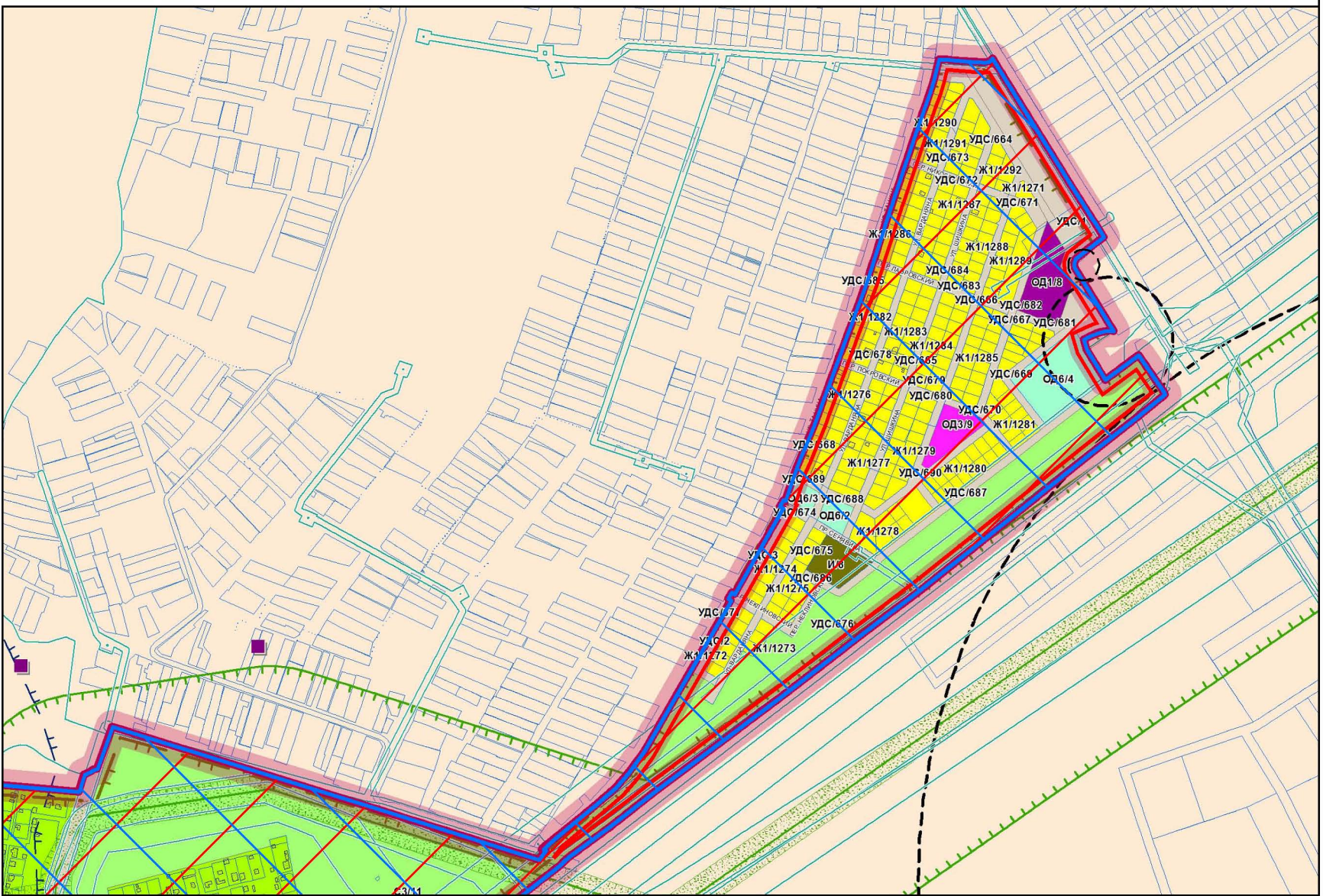


Схема зон приаэродромной территории



УСЛОВНЫЕ ОБОЗНАЧЕНИЯ

Границы зон с особыми условиями использования территории

- зона приаэродромной территории
- зона превышения уровня шума

УСЛОВНЫЕ ОБОЗНАЧЕНИЯ

Границы

- Граница территории планировки
- Граница г. Таганрога (согласно сведений ЕГРН КПП № КУВИ-001/2023-208807558 от 13.09.2023)
- Красные линии, элементы планировочной структуры (образуемые)
- Границы земельных участков, учтенные в ЕГРН (КПП № КУВИ-001/2023-208807558 от 13.09.2023)
- Границы образуемых земельных участков

Здания и сооружения

- Объекты капитального строительства, учтенные в ЕГРН (КПП № КУВИ-001/2023-208807558 от 13.09.2023)
- Объекты капитального строительства проектируемые

Транспортная инфраструктура

- Пешеходные дорожки, тротуары
- Газоны
- Улицы и проезды с твердым покрытием

Объекты инженерной инфраструктуры

- сущ. проект.
- Воздушные линии электропередачи, напряжением 110 кВ
- Воздушные линии электропередачи, напряжением 10 кВ
- Воздушные линии электропередачи, напряжением 6 кВ
- Воздушные линии электропередачи, напряжением 0,4 кВ
- Газопровод высокого давления
- Газопровод низкого давления
- Трансформаторный пункт

Границы зон с особыми условиями использования территории

- сущ. проект.
- ЗОУИТ линий электропередачи, учтенные в ЕГРН (КПП № КУВИ-001/2023-208807558 от 13.09.2023)
- ЗОУИТ линий электропередачи
- ЗОУИТ газопроводов
- Санитарно-защитная зона автозаправочной станции

						64-ППМТ-3.5			
						Документация по планировке территории (проект планировки и проект межевания территории) в целях корректировки проекта планировки территории (проекта планировки и проекта межевания территории) в границах западного жилого массива на пересечении Николаевского Шоссе и автомагистрали М 23 в г. Таганроге Ростовской области			
Изм.	Кол.уч.	Лист	№ док	Подпись	Дата	Материалы по обоснованию проекта планировки и межевания территории	Стадия	Лист	Листов
Директор	Ермоленко И.Н.	11.23					ППМТ	9	12
Комп. граф.	Петрова М.К.	11.23							
Проверил	Ермоленко И.Н.	11.23							
Схема границ зон с особым использованием территории, М 1:2000							ООО "ЦКУ"		